

UCHWAŁA NR XLIV/319/22
RADY GMINY IŁOWO-OSADA

z dnia 31 marca 2022 r.

w sprawie pomników przyrody w Gminie Iłowo – Osada.

Na podstawie art. 7 ust. 1 pkt 1 i art. 18 ust. 2 pkt 15 ustawy z dnia 8 marca 1990 roku o samorządzie gminnym (t.j. Dz. U. z 2021 r. poz. 1372 ze zm.) oraz art. 44 ust. 1, 2 i 3a oraz art. 45 ust. 1 pkt 1, 3 i 11 ustawy z dnia 16 kwietnia 2004 roku o ochronie przyrody (t.j. Dz. U. z 2021 r. poz. 1098) w związku z art. 35 ust. 1 i ust. 2 ustawy z dnia 23 stycznia 2009 r. o zmianie niektórych ustaw w związku ze zmianami w organizacji i podziale zadań administracji publicznej w województwie (t.j. Dz. U. z 2009 r. nr 92 poz. 753) po uzgodnieniu z Regionalnym Dyrektorem Ochrony Środowiska w Olsztynie, Rada Gminy Iłowo - Osada uchwała, co następuje:

§ 1. Pomnikami na terenie gminy Iłowo – Osada są:

- 1) sosna zwyczajna – (*Pinus sylvestris*) zlokalizowana na działce nr 1124 obręb Iłowo – Osada, nadaje się nazwę „Sosna Igiełka”,
- 2) dąb szypułkowy – (*Quercus robur*) zlokalizowany na działce nr 1145/2 obręb Iłowo – Osada, nadaje się nazwę „Dąb Władysław”,
- 3) dąb szypułkowy – (*Quercus robur*) zlokalizowany na działce nr 1116 obręb Iłowo – Osada, nadaje się nazwę „Dąb Mickiewicz”,
- 4) dąb bezszypułkowy – (*Quercus petraea*) zlokalizowany na działce nr 1180 obręb Iłowo – Osada, nadaje się nazwę „Dąb Słowacki”,
- 5) Grupa dwóch dębów szypułkowych (*Quercus robur*) zlokalizowany na działce nr 1117 obręb Iłowo – Osada, nadaje się nazwę „Dęby Leśne”,
- 6) sosna zwyczajna – (*Pinus sylvestris*) zlokalizowana na działce nr 1158 obręb Iłowo – Osada, nadaje się nazwę „Sosna Jadwiga”,
- 7) dąb szypułkowy – (*Quercus robur*) zlokalizowany na działce nr 1150 obręb Iłowo – Osada, nadaje się nazwę „Dąb Witold”,
- 8) dąb szypułkowy – (*Quercus robur*) zlokalizowany na działce nr 1151 obręb Iłowo – Osada, nadaje się nazwę „Dąb Danuta”
- 9) dąb szypułkowy – (*Quercus robur*) zlokalizowany na działce nr 294/2 obręb Narzym, nadaje się nazwę „Dąb Fryderyk”,
- 10) klon srebrzysty – (*Acer saccharinum*) zlokalizowany na działce nr 122 obręb Narzym, nadaje się nazwę „Klon Franciszek”,
- 11) klon srebrzysty – (*Acer saccharinum*) zlokalizowany na działce nr 122 obręb Narzym, nadaje się nazwę „Klon Florian”.

§ 2. 1. Szczegółowy opis wraz z określeniem położenia pomników przyrody (współrzędne geodezyjne koordynaty w oparciu o układ PWUG 1992, ESPG: 2180), o których mowa w § 1, stanowi załącznik nr 1 do niniejszej uchwały.

2. Położenie pomników przyrody, o których mowa w § 1, zilustrowane mapą podglądową, stanowi załączniki nr 2 do niniejszej uchwały.

3. Sylwetka drzew, o których mowa w § 1, została ukazana w dokumentacji fotograficznej stanowiącej załączniki nr 3 do niniejszej uchwały.

§ 3. Szczególnym celem ochrony pomników przyrody, o których mowa w §1, jest zachowanie wartości przyrodniczych, historycznych i krajobrazowych.

§ 4. W odniesieniu do obiektu wymienionego w §1 wprowadza się następujące zakazy:

- 1) niszczenia, uszkodzenia lub przekształcania obiektu lub obszaru;
- 2) wykonywania prac ziemnych trwale zniekształcających rzeźbę terenu, z wyjątkiem prac związanych z zabezpieczeniem przeciwsztormowym lub przeciwpowodziowym albo budową, odbudową, utrzymaniem, remontem lub naprawą urządzeń wodnych;
- 3) uszkodzenia i zanieczyszczenia gleby;
- 4) dokonywania zmian stosunków wodnych, jeżeli zmiany te nie służą ochronie przyrody albo racjonalnej gospodarce rolnej, leśnej, wodnej lub rybackiej;
- 5) umieszczania tablic reklamowych.

§ 5. 1. W stosunku do pomników przyrody, o których mowa w §1, w ramach czynnej ochrony ustala się:

- 1) obowiązek monitoringu stanu zdrowotnego pomników przyrody oraz wykonywania zabiegów pielęgnacyjnych i zabezpieczających, zgodnych z zasadami chirurgii drzew, mających na celu utrzymanie ich we właściwej kondycji;
- 2) wykonywanie działań w celu utrzymania stanu właściwego pomników przyrody i realizacji celów ochrony;
- 3) obowiązek stałego monitoringu oznakowania pomników przyrody i uzupełniania ich braków.

2. Wszelkie prace związane z pielęgnacją pomników przyrody mogą być prowadzone przez osoby posiadające odpowiednie kwalifikacje oraz po uzgodnieniu ich przedmiotu i zakresu przez organ nadzorujący pomniki przyrody.

§ 6. Nadzór nad pomnikami przyrody sprawuje Wójt Gminy Iłowo - Osada.

§ 7. Wykonanie uchwały powierza się Wójtowi Gminy Iłowo - Osada.

§ 8. Na podstawie art. 35 ust. 1 ustawy z dnia 23 stycznia 2009 r. o zmianie ustaw w związku ze zmianami w organizacji i podziale zadań administracji publicznej w województwie (Dz. U. z 2009 r. Nr 92, poz. 753) traci moc:

- 1) Rozporządzenia Nr 129 Wojewody Warmińsko-Mazurskiego z dnia 5 listopada 2008 r. w sprawie ustanowienia pomników przyrody na terenie województwa warmińsko-mazurskiego - Dz. Urz. Woj. Warmińsko-Mazurskiego Nr 177 poz. 2598 z 18.11.2008 r.
- 2) Rozporządzenia Nr 39 Wojewody Mazowieckiego z dnia 18 sierpnia 2008r. w sprawie ustanowienia pomników przyrody położonych na terenie powiatu mławskiego - Dziennik Urzędowy Województwa Mazowieckiego z dnia 07.09.2008 r. Nr 152, poz. 5337
- 3) Orzeczenia Nr 213/274/83 Wojewody Ciechanowskiego z dnia 15 grudnia 1983 r. o uznaniu za pomnik przyrody - Dz. Urz. WRN w Ciechanowie Nr 4 poz. 53 z 31.12.1983 r. Komunikat Woj. Ciechanowskiego z 30.12.1983 r.
- 4) Rozporządzenia Nr 331 Wojewody Warmińsko-Mazurskiego z dnia 27 grudnia 2001 r. w sprawie uznania obiektów za pomniki przyrody oraz o skreślenie obiektów z listy pomników przyrody - Dz. Urz. Woj. Warmińsko-Mazurskiego Nr 152 poz. 2513 z 27.12.2001 r.
- 5) Zarządzenia Nr 35/89 Wojewody Ciechanowskiego z dnia 30 listopada 1989 r. w sprawie uznania za pomniki przyrody - Dz. Urz. Woj. Ciechanowskiego Nr 12 poz. 345 z 20.12.1989r.
- 6) Rozporządzenia Nr 15 Wojewody Warmińsko-Mazurskiego z dnia 16 maja 2007 r. w sprawie ustanowienia pomników przyrody na terenie województwa warmińsko-mazurskiego - Dz. Urz. Woj. Warmińsko-Mazurskiego Nr 73 poz. 1153 z 23.05.2007 r.

§ 9. Uchwała wchodzi w życie po upływie 14 dni od dnia ogłoszenia w Dzienniku Urzędowym Województwa Warmińsko – Mazurskiego.

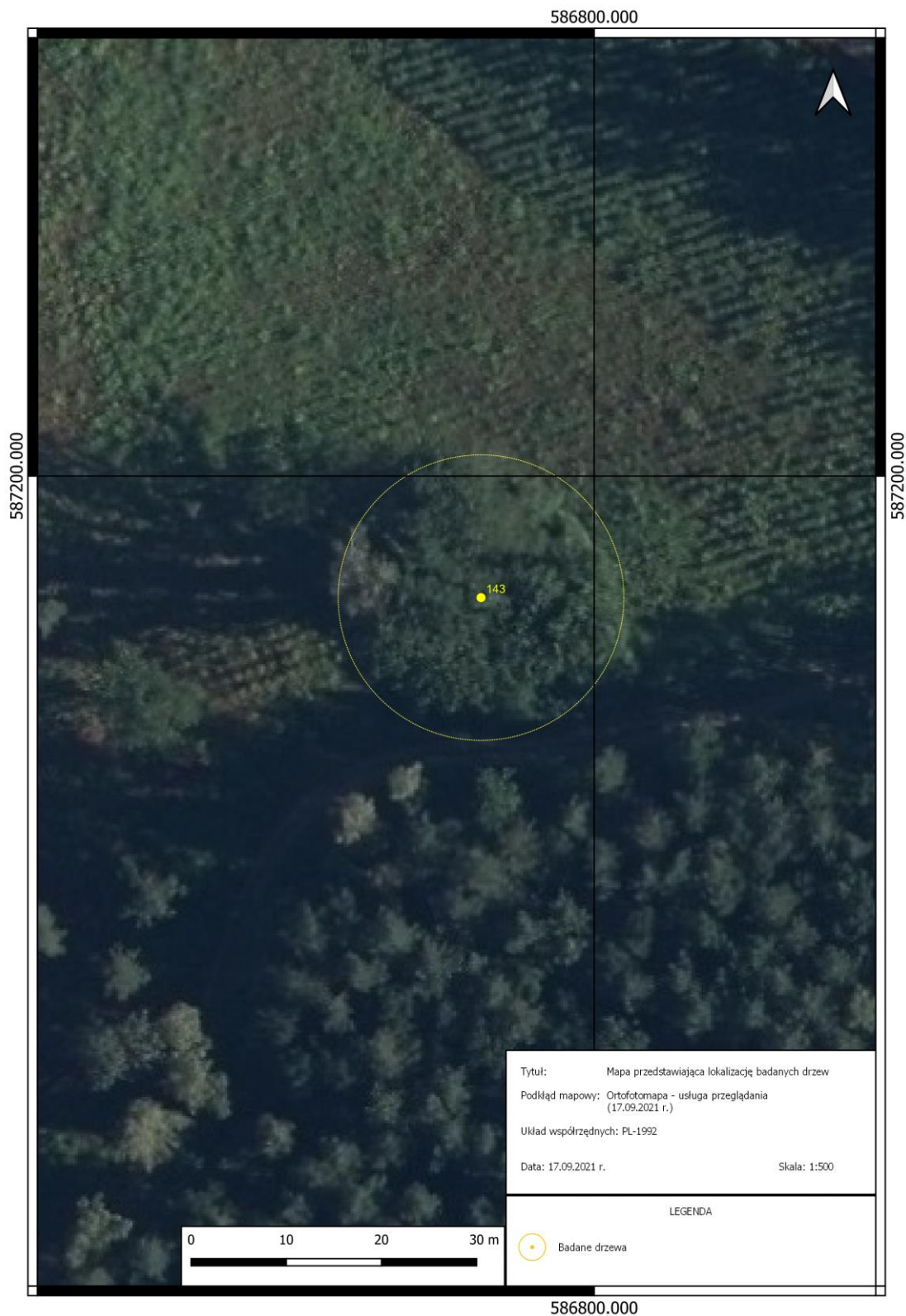
Przewodniczący Rady Gminy

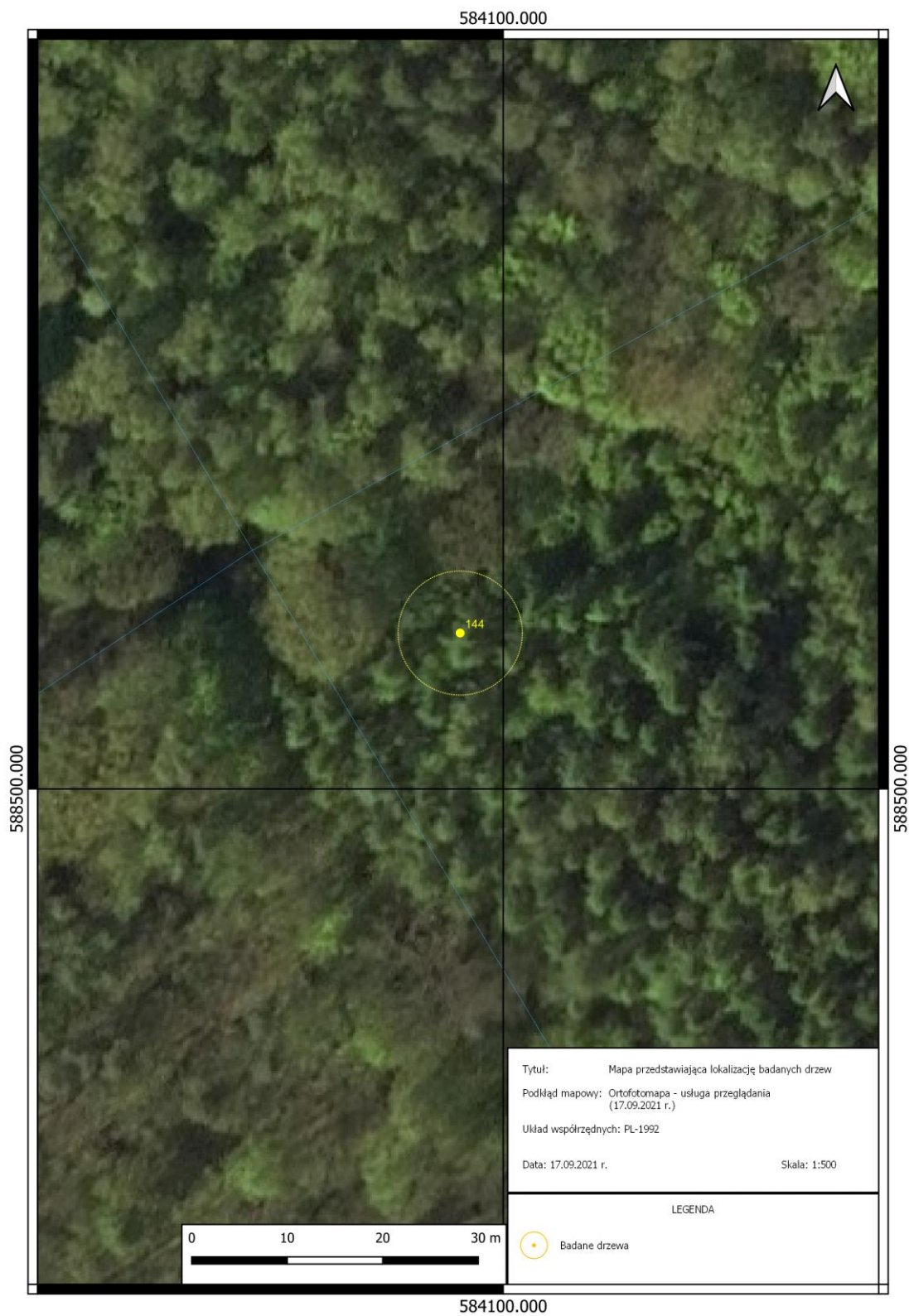
Teresa Świątkowska

Numer drzewa (numer na mapie)	Nazwa gatunkowa	Obwód pnia na wys. 1.3 m	Wysokość	Średnica korony	liczba przewodników (+ wysokość rozgałęzienia)	Działka ewidencyjna	Koordynaty X	Koordynaty Y
1 (142)	sosna zwyczajna - Pinus sylvestris	377	30	9	2 (1m)	nr 1124 obręb Howo - Osada	585546.890000000	588793.349999999
2 (143)	dąb szypułkowy - Quercus robur	411	32	30	3 (3 i 4 m)	nr 1145/2 obręb Howo - Osada	586788.126178482	587187.227266672
3 (144)	dąb szypułkowy - Quercus robur	338	31	13	1	nr 1116 obręb Howo - Osada	584095.500000000	588516.339999999
4 (145)	dąb bezszypułkowy - Quercus petraea	323	32	13	1	nr 1180 obręb Howo - Osada	583997.991273838	588529.570694821
5 (146 i 147)	dąb szypułkowy - Quercus robur	274	32	11	1	nr 1117 obręb Howo - Osada	584344.842450459	588675.156175710
	dąb szypułkowy - Quercus robur	385	35	13	1	nr 1117 obręb Howo - Osada	584361.396828015	588683.048378963
6 (148)	sosna zwyczajna - Pinus sylvestris	276	27	9	1	nr 1158 obręb Howo - Osada	582665.619999999	588305.459999999
7 (149)	dąb szypułkowy - Quercus robur	363	36	13	1	nr 1150 obręb Howo - Osada	583299.050000000	588765.650000000
8 (150)	dąb szypułkowy - Quercus robur	306	34	14	1	nr 1151 obręb Howo - Osada	582370.599999999	589791.410000000
9 (151)	dąb szypułkowy - Quercus robur	381	23	21	1	nr 294/2 obręb Narzym	584204.829797343	591898.640000000
10 (152)	klon srebrzysty - Acer saccharinum	485	24	22	2 (3m)	nr 122 obręb Narzym	583902.954667064	592211.542724369
11 (153)	klon srebrzysty - Acer saccharinum	429 + 78 + 62	18	21	1	nr 122 obręb Narzym	583849.634724966	592248.355188180

Załącznik Nr 2 do uchwały Nr XLIV/319/22
Rady Gminy Iłowo – Osada z dnia 31.03.2022 r.





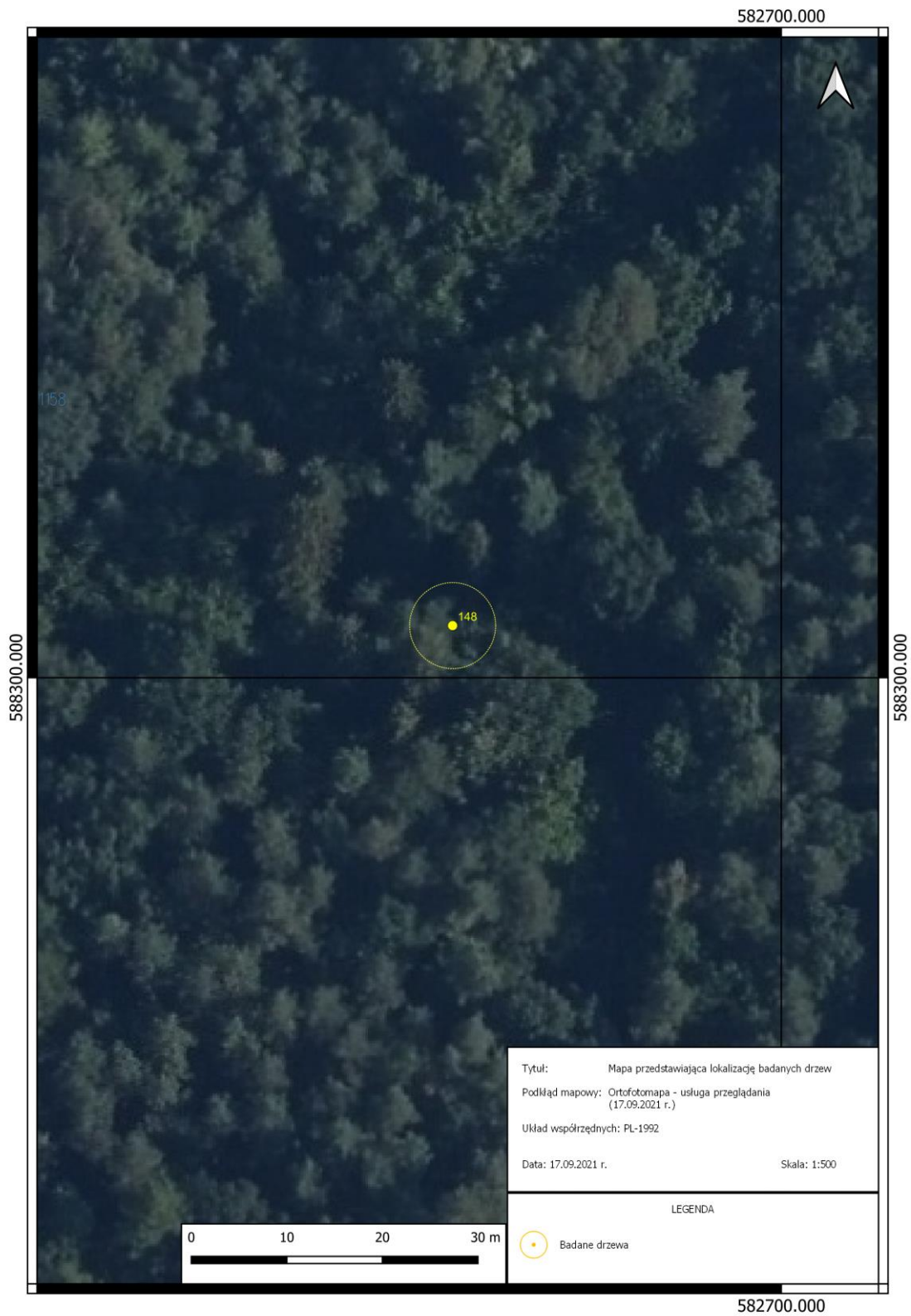


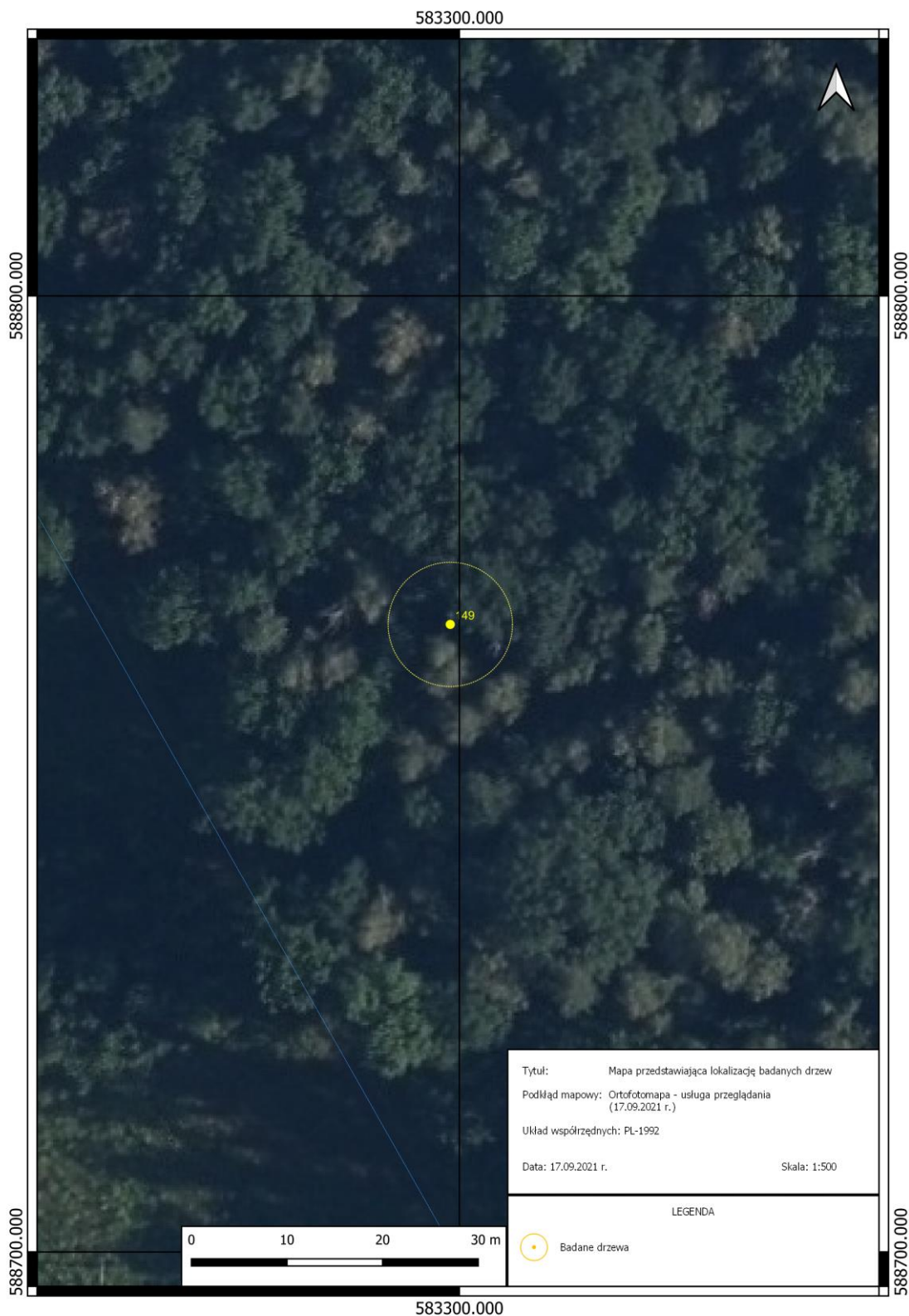


584300.000



584300.000











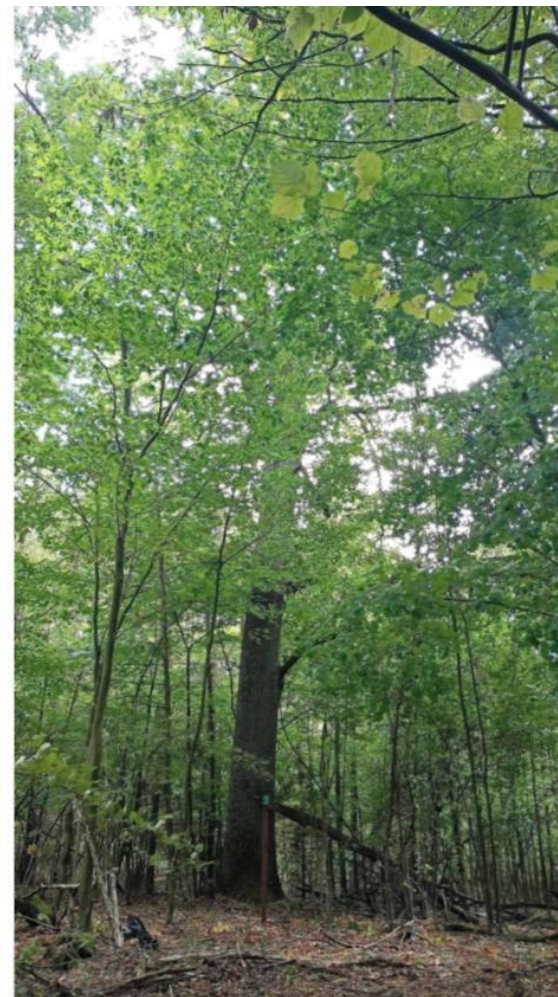




Drzewo nr 1 (na mapie 142)



Drzewo nr 2 (na mapie 143)



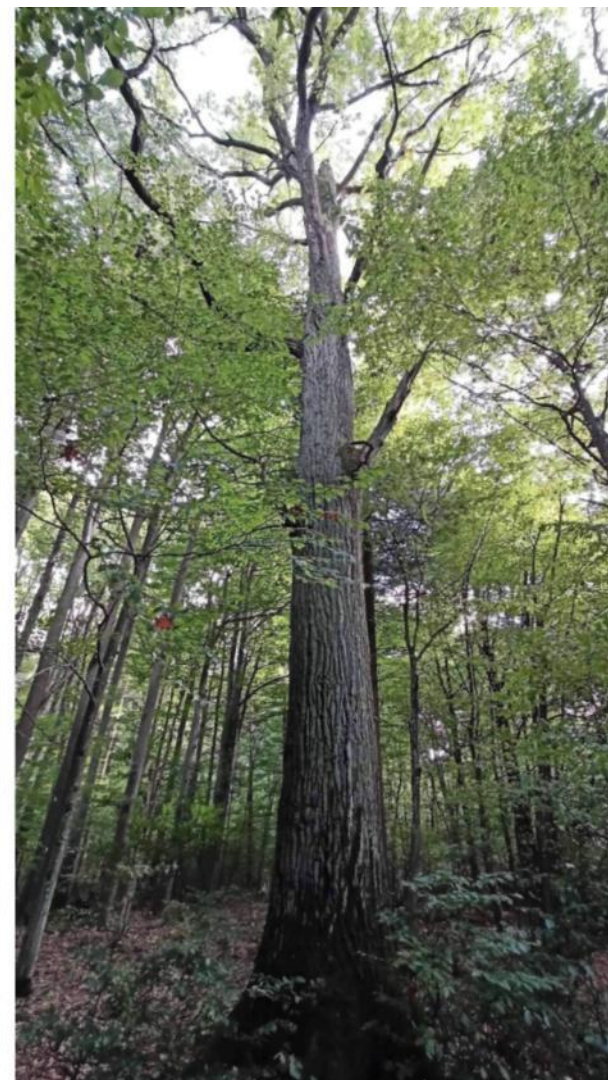
Drzewo nr 3 (na mapie 144)



Drzewo nr 4 (na mapie 145)



Drzewo nr 5 (na mapie 146)



Drzewo nr 5 (na mapie 147)



Drzewo nr 6 (na mapie 148)



Drzewo nr 7 (na mapie 149)



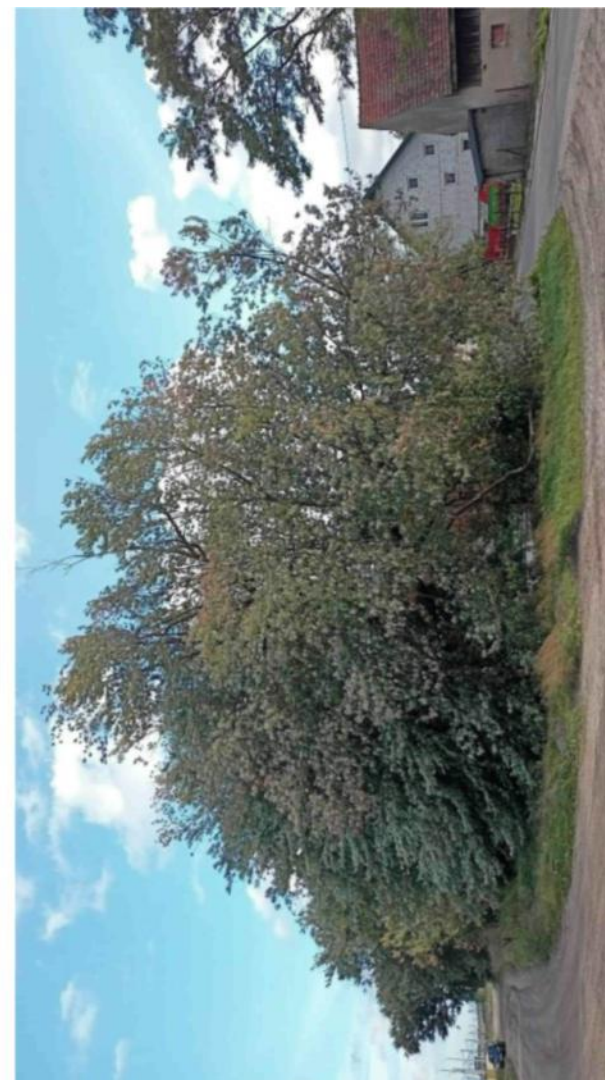
Drzewo nr 8 (na mapie 150)



Drzewo nr 9 (na mapie 151)



Drzewo nr 10 (na mapie 152)



Drzewo nr 11 (na mapie 153)