

**UCHWAŁA NR XLIV/317/22**  
**RADY GMINY IŁOWO-OSADA**

z dnia 31 marca 2022 r.

**w sprawie pomnika przyrody alei drzew położonych w miejscowości Białuty,  
Gmina Iłowo – Osada.**

Na podstawie art. 7 ust. 1 pkt 1 i art. 18 ust. 2 pkt 15 ustawy z dnia 8 marca 1990 roku o samorządzie gminnym (t.j. Dz. U. z 2021 r. poz. 1372 ze zm.) oraz art. 44 ust. 1, 2 i 3a oraz art. 45 ust. 1 pkt 1, 3 i 11 ustawy z dnia 16 kwietnia 2004 roku o ochronie przyrody (t.j. Dz.U. z 2021 r. poz. 1098) w związku z art. 35 ust. 1 i ust. 2 ustawy z dnia 23 stycznia 2009 r. o zmianie niektórych ustaw w związku ze zmianami w organizacji i podziale zadań administracji publicznej w województwie (t.j. Dz. U. z 2009 r. nr 92 poz. 753) po uzgodnieniu z Regionalnym Dyrektorem Ochrony Środowiska w Olsztynie, Rada Gminy Iłowo - Osada uchwala, co następuje:

**§ 1.** Zmienia się liczbę drzew wchodzących w skład alei przydrożnej położonej w miejscowości Białuty, uznanej za pomnik przyrody Rozporządzeniem Nr 3/90 Wojewody Ciechanowskiego z dnia 1 grudnia 1990 r. w sprawie uznania za pomniki przyrody (Dz. Urz. Woj. Ciechanowskiego Nr 17 poz. 197 z 14.12.1990 r., rosnących na działkach o numerze ewidencyjnym 86, 90 oraz 93 obręb Białuty gm. Iłowo - Osada złożonej z 112 drzew na 104 drzewa w tym: lipa drobnolistna 103 szt., dąb szypułkowy 1 szt.

**§ 2. 1.** Zmiana liczby drzew w alei następuje z uwagi na brak w drzewostanie 3 szt. drzew gatunku lipa drobnolistna oraz konieczność wykluczenia z alei 5 szt. drzew gatunku lipa drobnolistna, z powodu utraty wartości przyrodniczej i krajobrazowej oraz likwidacji zagrożenia bezpieczeństwa.

2. Ustala się szczegółowy opis wraz z określeniem położenia pomnika przyrody (współrzędne geodezyjne koordynaty w oparciu o układ PWUG 1992, ESPG: 2180) stanowiącego aleję 104 szt. drzew w tym: 103 szt. lipa drobnolistna, 1 szt. dąb szypułkowy, w brzmieniu określonym załącznikiem nr 1 do niniejszej uchwały.

3. Położenie pomników przyrody, o których mowa w § 1, zilustrowane mapą podglądową, stanowi załączniki nr 2 do niniejszej uchwały.

4. Sylwetka drzew, o których mowa w § 1, została ukazana w dokumentacji fotograficznej stanowiącej załączniki nr 3 do niniejszej uchwały.

5. Pomnikowi przyrody nadaje się nazwę „Aleja Bagienna”.

**§ 3.** Szczególnym celem ochrony pomnika przyrody, o której mowa w §1, jest zachowanie wartości przyrodniczych, historycznych i krajobrazowych.

**§ 4.** W odniesieniu do obiektu wymienionego w §1 wprowadza się następujące zakazy:

- 1) niszczenia, uszkodzenia lub przekształcania obiektu lub obszaru;
- 2) wykonywania prac ziemnych trwale zniekształcających rzeźbę terenu, z wyjątkiem prac związanych z zabezpieczeniem przeciwsztorowym lub przeciwpowodziowym albo budową, odbudową, utrzymaniem, remontem lub naprawą urządzeń wodnych;
- 3) uszkodzenia i zanieczyszczenia gleby;
- 4) dokonywania zmian stosunków wodnych, jeżeli zmiany te nie służą ochronie przyrody albo racjonalnej gospodarce rolnej, leśnej, wodnej lub rybnej;
- 5) umieszczania tablic reklamowych.

**§ 5. 1.** W stosunku do pomnika przyrody, o którym mowa w §1, w ramach czynnej ochrony ustala się:

- 1) obowiązek monitoringu stanu zdrowotnego pomnika przyrody oraz wykonywania zabiegów pielęgnacyjnych i zabezpieczających, zgodnych z zasadami chirurgii drzew, mających na celu utrzymanie go we właściwej kondycji;
- 2) wykonywanie działań w celu utrzymania stanu właściwego pomnika przyrody i realizacji celów ochrony;
- 3) obowiązek stałego monitoringu oznakowania pomnika przyrody i uzupełniania jego braków.

2. Wszelkie prace związane z pielęgnacją pomnika przyrody mogą być prowadzone przez osoby posiadające odpowiednie kwalifikacje oraz po uzgodnieniu ich przedmiotu i zakresu przez organ nadzorujący pomnik przyrody.

§ 6. Nadzór nad pomnikiem przyrody sprawuje Wójt Gminy Iłowo - Osada.

§ 7. Wykonanie uchwały powierza się Wójtowi Gminy Iłowo - Osada.

§ 8. Na podstawie art. 35 ust. 1 ustawy z dnia 23 stycznia 2009 r. o zmianie ustaw w związku ze zmianami w organizacji i podziale zadań administracji publicznej w województwie (Dz. U. z 2009 r. Nr 92, poz. 753) traci moc Rozporządzenie Nr 3/90 Wojewody Ciechanowskiego z dnia 1 grudnia 1990 r. w sprawie uznania za pomniki przyrody (Dz. Urz. Woj. Ciechanowskiego Nr 17 poz. 197 z 14.12.1990 r, które na podstawie art. 35 ust. 1 ustawy z dnia 23 stycznia 2009 roku o zmianie niektórych ustaw w związku ze zmianami w organizacji i podziale zadań administracji publicznej w województwie (Dz.U. Nr 29 , poz. 753 ze zm.).

§ 9. Uchwała wchodzi w życie po upływie 14 dni od dnia ogłoszenia w Dzienniku Urzędowym.

Przewodniczący Rady Gminy

**Teresa Świątkowska**

Załącznik Nr 1 do uchwały Nr XLIV/317/22  
Rady Gminy Iłowo – Osada z dnia 31.03.2022 r.

Numer drzewa	Nazwa gatunkowa	Obwód pnia na wys. 1.3 m	Wysokość	Średnica korony	liczba przewodników (+ wysokość rozgałęzienia)	Działka ewidencyjna	Koordynaty X	Koordynaty Y
1	lipa drobnolistna - <i>Tilia cordata</i>	217	19	11	1	nr 93 obręb Białuty	592301.963887977	596337.138085430
2	lipa drobnolistna - <i>Tilia cordata</i>	131	15	10	1	nr 93 obręb Białuty	592295.515380441	596343.297853823
3	lipa drobnolistna - <i>Tilia cordata</i>	229	20	12	1	nr 93 obręb Białuty	592284.639539372	596353.018738318
4	lipa drobnolistna - <i>Tilia cordata</i>	388	27	14	1	nr 90 obręb Białuty	592247.109999999	596379.339999999
5	lipa drobnolistna - <i>Tilia cordata</i>	386	28	15	1	nr 90 obręb Białuty	592230.349999999	596396.079999999
6	lipa drobnolistna - <i>Tilia cordata</i>	347	28	20	2 (4m)	nr 90 obręb Białuty	592215.479999999	596412.520000000
7	lipa drobnolistna - <i>Tilia cordata</i>	356	27	14	1	nr 90 obręb Białuty	592193.839999999	596429.060000000
8	lipa drobnolistna - <i>Tilia cordata</i>	375	25	12	3 (5,5m i 6,5m)	nr 90 obręb Białuty	592185.890000000	596436.479999999
9	lipa drobnolistna - <i>Tilia cordata</i>	288	27	12	4 (6m i 7m)	nr 90 obręb Białuty	592157.170000000	596458.670000000
10	lipa drobnolistna - <i>Tilia cordata</i>	330	28	14	2 (4,5m)	nr 90 obręb Białuty	592139.709999999	596468.949999999
12	lipa drobnolistna - <i>Tilia cordata</i>	386	29	15	3 (7m)	nr 90 obręb Białuty	592112.375014475	596493.132550664
13	lipa drobnolistna - <i>Tilia cordata</i>	237	26	11	1	nr 90 obręb Białuty	592097.365043426	596502.240115803
14	lipa drobnolistna - <i>Tilia cordata</i>	406	15	9	2 (3,5m)	nr 90 obręb Białuty	592080.635072377	596513.945130278
15	lipa drobnolistna - <i>Tilia cordata</i>	269	21	12	2 (6m)	nr 90 obręb Białuty	592049.110028950	596535.692608565
16	lipa drobnolistna - <i>Tilia cordata</i>	653	30	16	1	nr 90 obręb Białuty	592034.650057901	596546.562666467
17	lipa drobnolistna - <i>Tilia cordata</i>	510	28	16	2 (4m)	nr 90 obręb Białuty	592017.695575303	596559.778188173

Numer drzewa	Nazwa gatunkowa	Obwód pnia na wys. 1.3 m	Wysokość	Średnica korony	liczba przewodników (+ wysokość rozgałęzienia)	Działka ewidencyjna	Koordynaty X	Koordynaty Y
18	lipa drobnolistna - <i>Tilia cordata</i>	458	27	14	3 (5m)	nr 90 obręb Białuty	591989.692504369	596579.342103566
19	lipa drobnolistna - <i>Tilia cordata</i>	317	30	16	3 (5m)	nr 90 obręb Białuty	591956.776242019	596602.008126325
20	lipa drobnolistna - <i>Tilia cordata</i>	370	26	12	2 (6,5m)	nr 90 obręb Białuty	591942.140776688	596612.258365916
21	lipa drobnolistna - <i>Tilia cordata</i>	332	27	10	3 (3 m i 5,5m)	nr 90 obręb Białuty	591926.169892817	596623.663562081
22	lipa drobnolistna - <i>Tilia cordata</i>	254	26	12	3 (5 i 6 m)	nr 90 obręb Białuty	591913.176631363	596623.663562081
23	lipa drobnolistna - <i>Tilia cordata</i>	303	26	14	2 (5m)	nr 90 obręb Białuty	591909.856131214	596633.913801672
24	lipa drobnolistna - <i>Tilia cordata</i>	373	29	13	4 (5 m)	nr 90 obręb Białuty	591879.360057901	596655.468825996
25	lipa drobnolistna - <i>Tilia cordata</i>	295	27	14	1	nr 90 obręb Białuty	591864.416275331	596666.456275332
26	lipa drobnolistna - <i>Tilia cordata</i>	292	11	9	2 wyłamane (3 i 8 m)	nr 90 obręb Białuty	591849.561289807	596676.846333233
27	lipa drobnolistna - <i>Tilia cordata</i>	408	28	14	1	nr 90 obręb Białuty	591833.368188173	596688.294564521
28	lipa drobnolistna - <i>Tilia cordata</i>	392	31	16	2	nr 90 obręb Białuty	591801.910000000	596707.310000000
29	lipa drobnolistna - <i>Tilia cordata</i>	333	28	14	1	nr 90 obręb Białuty	591770.890000000	596728.150000000
30	lipa drobnolistna - <i>Tilia cordata</i>	471	30	15	2 (3,5m)	nr 90 obręb Białuty	591756.219999999	596742.050000000
31	lipa drobnolistna - <i>Tilia cordata</i>	391	31	15	3 (6,5 i 7 m)	nr 90 obręb Białuty	591741.369999999	596751.880000000
32	lipa drobnolistna - <i>Tilia cordata</i>	282	29	15	1	nr 90 obręb Białuty	591725.939999999	596762.260000000
33	lipa drobnolistna - <i>Tilia cordata</i>	321	31	10	1	nr 90 obręb Białuty	591694.699999999	596783.550000000
34	lipa drobnolistna - <i>Tilia cordata</i>	288	27	10	1	nr 90 obręb Białuty	591660.965505390	596807.714564521
35	lipa drobnolistna - <i>Tilia cordata</i>	353	26	11	3 (5m)	nr 90 obręb Białuty	591647.163811520	596817.448768094

Numer drzewa	Nazwa gatunkowa	Obwód pnia na wys. 1.3 m	Wysokość	Średnica korony	liczba przewodników (+ wysokość rozgałęzienia)	Działka ewidencyjna	Koordynaty X	Koordynaty Y
36	lipa drobnolistna - <i>Tilia cordata</i>	295	26	13	1	nr 90 obręb Białuty	591616.930000000	596837.969999999
37	lipa drobnolistna - <i>Tilia cordata</i>	507	28	15	2 (3,5m)	nr 90 obręb Białuty	591601.096304282	596849.348768094
38	lipa drobnolistna - <i>Tilia cordata</i>	420	30	16	2 (4,5m)	nr 90 obręb Białuty	591570.410000000	596870.040000000
39	lipa drobnolistna - <i>Tilia cordata</i>	321	27	13	2 (6m)	nr 90 obręb Białuty	591554.599999999	596882.290000000
40	lipa drobnolistna - <i>Tilia cordata</i>	238	24	12	1	nr 90 obręb Białuty	591539.790000000	596891.569999999
41	lipa drobnolistna - <i>Tilia cordata</i>	235	28	11	1	nr 90 obręb Białuty	591522.630000000	596904.359999999
42	lipa drobnolistna - <i>Tilia cordata</i>	426	29	15	1	nr 90 obręb Białuty	591492.869999999	596924.130000000
43	lipa drobnolistna - <i>Tilia cordata</i>	370	31	16	3 (5 i 7,5 m)	nr 90 obręb Białuty	591478.689999999	596934.599999999
44	lipa drobnolistna - <i>Tilia cordata</i>	234	25	12	1	nr 90 obręb Białuty	591461.069999999	596944.869999999
45	lipa drobnolistna - <i>Tilia cordata</i>	284	29	14	1	nr 90 obręb Białuty	591446.680000000	596956.939999999
46	lipa drobnolistna - <i>Tilia cordata</i>	238	30	15	1	nr 90 obręb Białuty	591430.317317217	596967.915505391
47	lipa drobnolistna - <i>Tilia cordata</i>	298	31	15	2 (8m)	nr 90 obręb Białuty	591414.560000000	596979.180000000
48	lipa drobnolistna - <i>Tilia cordata</i>	426	31	17	2 (8m)	nr 90 obręb Białuty	591399.590940869	596989.599129043
49	lipa drobnolistna - <i>Tilia cordata</i>	347	30	13	2 (9m)	nr 90 obręb Białuty	591383.738188173	597000.310940869
50	lipa drobnolistna - <i>Tilia cordata</i>	306	30	16	2 (6,5m)	nr 90 obręb Białuty	591368.719999999	597009.920000000
51	lipa drobnolistna - <i>Tilia cordata</i>	261	27	14	2 (6m)	nr 90 obręb Białuty	591352.760000000	597021.430000000
52	lipa drobnolistna - <i>Tilia cordata</i>	327	29	16	1	nr 90 obręb Białuty	591337.750000000	597031.920000000
53	lipa drobnolistna - <i>Tilia cordata</i>	345	29	15	2 (6,5m)	nr 90 obręb Białuty	591321.790000000	597042.260000000

Numer drzewa	Nazwa gatunkowa	Obwód pnia na wys. 1.3 m	Wysokość	Średnica korony	liczba przewodników (+ wysokość rozgałęzienia)	Działka ewidencyjna	Koordynaty X	Koordynaty Y
54	lipa drobnolistna - <i>Tilia cordata</i>	422	30	18	2 (6m)	nr 90 obręb Białuty	591305.550000000	597054.489999999
55	lipa drobnolistna - <i>Tilia cordata</i>	325	26	14	1	nr 90 obręb Białuty	591276.671260856	597073.883811520
56	lipa drobnolistna - <i>Tilia cordata</i>	171	23	9	2 (9m)	nr 90 obręb Białuty	591267.306246381	597079.595101328
57	lipa drobnolistna - <i>Tilia cordata</i>	324	29	15	1	nr 90 obręb Białuty	591261.590086852	597084.191260856
58	lipa drobnolistna - <i>Tilia cordata</i>	277	28	10	2 (4,5m)	nr 90 obręb Białuty	591266.819999999	597072.959999999
59	lipa drobnolistna - <i>Tilia cordata</i>	362	31	18	2 (5m)	nr 90 obręb Białuty	591279.239999999	597063.869999999
60	lipa drobnolistna - <i>Tilia cordata</i>	319	30	16	2 (6m)	nr 90 obręb Białuty	591294.699999999	597052.420000000
61	lipa drobnolistna - <i>Tilia cordata</i>	432	30	18	2 (6,5m)	nr 90 obręb Białuty	591310.420000000	597042.069999999
62	lipa drobnolistna - <i>Tilia cordata</i>	339	29	18	3 (6 i 8m)	nr 90 obręb Białuty	591327.109942098	597030.301260856
63	lipa drobnolistna - <i>Tilia cordata</i>	297	27	13	2 (7m)	nr 90 obręb Białuty	591343.668681241	597018.964985524
64	dąb szypułkowy - <i>Quercus robur</i>	294	27	13	2 (4m)	nr 90 obręb Białuty	591352.407478286	597012.671202954
66	lipa drobnolistna - <i>Tilia cordata</i>	264	26	15	1	nr 90 obręb Białuty	591371.550000000	596999.050000000
67	lipa drobnolistna - <i>Tilia cordata</i>	398	29	16	2 (6m)	nr 90 obręb Białuty	591386.495435478	596988.740870956
68	lipa drobnolistna - <i>Tilia cordata</i>	340	30	17	1	nr 90 obręb Białuty	591402.410000000	596978.250000000
69	lipa drobnolistna - <i>Tilia cordata</i>	277	27	13	1	nr 90 obręb Białuty	591418.243695717	596967.788739143
70	lipa drobnolistna - <i>Tilia cordata</i>	191	29	12	1	nr 90 obręb Białuty	591425.812463811	596961.383724667
71	lipa drobnolistna - <i>Tilia cordata</i>	288	27	14	1	nr 90 obręb Białuty	591450.664958725	596945.140449953
72	lipa drobnolistna - <i>Tilia cordata</i>	294	24	10	1	nr 90 obręb Białuty	591464.500813054	596934.814234675

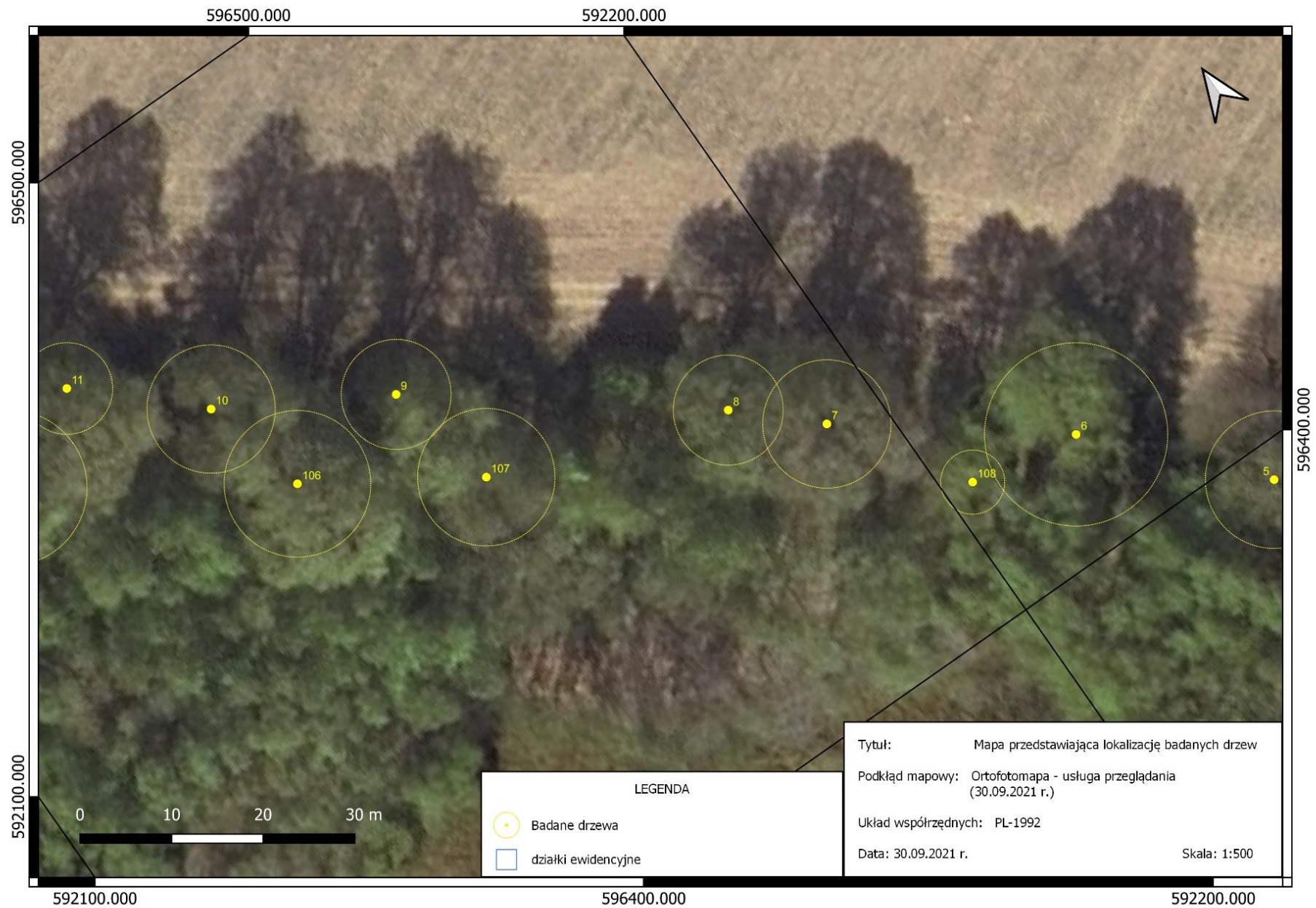
Numer drzewa	Nazwa gatunkowa	Obwód pnia na wys. 1.3 m	Wysokość	Średnica korony	liczba przewodników (+ wysokość rozgałęzienia)	Działka ewidencyjna	Koordynaty X	Koordynaty Y
73	lipa drobnolistna - <i>Tilia cordata</i>	355	29	17	2 (8,5m)	nr 90 obręb Białuty	591480.519884196	596923.802521713
74	lipa drobnolistna - <i>Tilia cordata</i>	329	29	17	1	nr 90 obręb Białuty	591493.684564521	596914.815365565
75	lipa drobnolistna - <i>Tilia cordata</i>	462	28	17	3 (7,5m)	nr 90 obręb Białuty	591525.829999999	596891.949999999
76	lipa drobnolistna - <i>Tilia cordata</i>	242	25	15	1	nr 90 obręb Białuty	591542.219999999	596880.670000000
77	lipa drobnolistna - <i>Tilia cordata</i>	288	27	16	1	nr 90 obręb Białuty	591557.502463811	596870.912463811
78	lipa drobnolistna - <i>Tilia cordata</i>	310	27	15	2 (5m)	nr 90 obręb Białuty	591572.676246381	596860.377420385
79	lipa drobnolistna - <i>Tilia cordata</i>	308	27	13	2 (4m)	nr 90 obręb Białuty	591589.069999999	596848.420000000
80	lipa drobnolistna - <i>Tilia cordata</i>	376	26	16	3 (6,5m)	nr 90 obręb Białuty	591604.630000000	596838.439999999
81	lipa drobnolistna - <i>Tilia cordata</i>	330	29	18	2 (4m)	nr 90 obręb Białuty	591620.130000000	596827.680000000
82	lipa drobnolistna - <i>Tilia cordata</i>	355	30	16	2 (4,5m)	nr 90 obręb Białuty	591635.199999999	596817.140000000
83	lipa drobnolistna - <i>Tilia cordata</i>	287	27	17	1	nr 90 obręb Białuty	591650.244927622	596806.506188479
84	lipa drobnolistna - <i>Tilia cordata</i>	358	28	16	3 (6m)	nr 90 obręb Białuty	591665.930000000	596795.719999999
86	lipa drobnolistna - <i>Tilia cordata</i>	182	14	8	1	nr 90 obręb Białuty	591705.447247304	596768.110870956
87	lipa drobnolistna - <i>Tilia cordata</i>	452	31	18	2 (5m)	nr 90 obręb Białuty	591713.013666766	596763.227189402
88	lipa drobnolistna - <i>Tilia cordata</i>	207	27	12	2 (5,5m)	nr 90 obręb Białuty	591718.370435166	596759.108450259
89	lipa drobnolistna - <i>Tilia cordata</i>	301	28	17	3 (6,5 i 8 m)	nr 90 obręb Białuty	591756.231260856	596732.783666766
90	lipa drobnolistna - <i>Tilia cordata</i>	350	29	17	6,5 i 8m)	nr 90 obręb Białuty	591773.202165068	596720.900072064
91	lipa drobnolistna - <i>Tilia cordata</i>	232	26	13	1	nr 90 obręb Białuty	591789.361813978	596709.207569443

Numer drzewa	Nazwa gatunkowa	Obwód pnia na wys. 1.3 m	Wysokość	Średnica korony	liczba przewodników (+ wysokość rozgałęzienia)	Działka ewidencyjna	Koordynaty X	Koordynaty Y
92	lipa drobnolistna - <i>Tilia cordata</i>	375	29	14	1	nr 90 obręb Białuty	591803.052682782	596700.512542957
93	lipa drobnolistna - <i>Tilia cordata</i>	256	28	13	3 (5m)	nr 90 obręb Białuty	591834.800000000	596677.729999999
94	lipa drobnolistna - <i>Tilia cordata</i>	376	30	16	3 (6 i 7m)	nr 90 obręb Białuty	591851.020000000	596666.699999999
95	lipa drobnolistna - <i>Tilia cordata</i>	338	27	13	2 (6m)	nr 90 obręb Białuty	591866.400000000	596655.689999999
96	lipa drobnolistna - <i>Tilia cordata</i>	317	26	14	2 (8m)	nr 90 obręb Białuty	591882.550000000	596645.760000000
97	lipa drobnolistna - <i>Tilia cordata</i>	378	30	18	1	nr 90 obręb Białuty	591897.873456762	596634.058171244
98	lipa drobnolistna - <i>Tilia cordata</i>	351	25	15	1	nr 90 obręb Białuty	591928.640000000	596612.495435478
99	lipa drobnolistna - <i>Tilia cordata</i>	352	28	14	2 (4m)	nr 90 obręb Białuty	591959.859999999	596591.760000000
100	lipa drobnolistna - <i>Tilia cordata</i>	370	27	17	3 (2,5 i 3,5)	nr 90 obręb Białuty	591976.727333532	596580.297507237
102	lipa drobnolistna - <i>Tilia cordata</i>	343	29	15	2 (7m)	nr 90 obręb Białuty	592066.957107479	596515.609930087
103	lipa drobnolistna - <i>Tilia cordata</i>	355	30	16	3 (11m)	nr 90 obręb Białuty	592081.780870956	596505.272682782
104	lipa drobnolistna - <i>Tilia cordata</i>	254	25	14	1	nr 90 obręb Białuty	592097.199999999	596495.199884196
105	lipa drobnolistna - <i>Tilia cordata</i>	396	28	17	1	nr 86 obręb Białuty	592116.723493060	596474.551521414
106	lipa drobnolistna - <i>Tilia cordata</i>	359	28	16	3 (5 i 6 m)	nr 86 obręb Białuty	592142.750000000	596456.859999999
107	lipa drobnolistna - <i>Tilia cordata</i>	333	25	15	2 (3,5m)	nr 86 obręb Białuty	592160.057420385	596445.629884196
109	lipa drobnolistna - <i>Tilia cordata</i>	343	25	15	1	nr 90 obręb Białuty	592235.327420385	596385.182319056



Załącznik Nr 2 do uchwały Nr XLIV/317/22  
Rady Gminy Iłowo – Osada z dnia 31.03.2022 r.





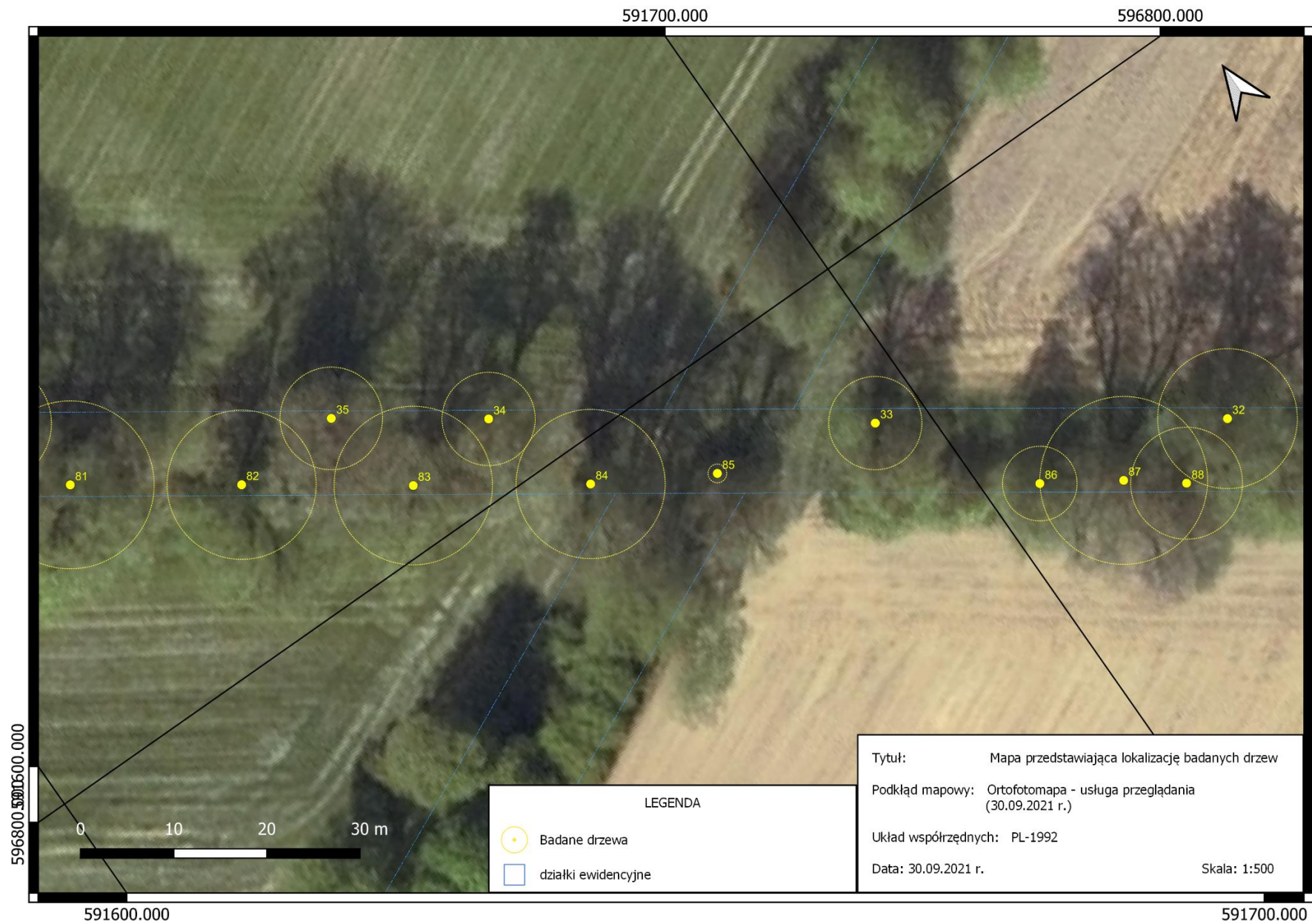
























Drzewo nr 1



Drzewo nr 2



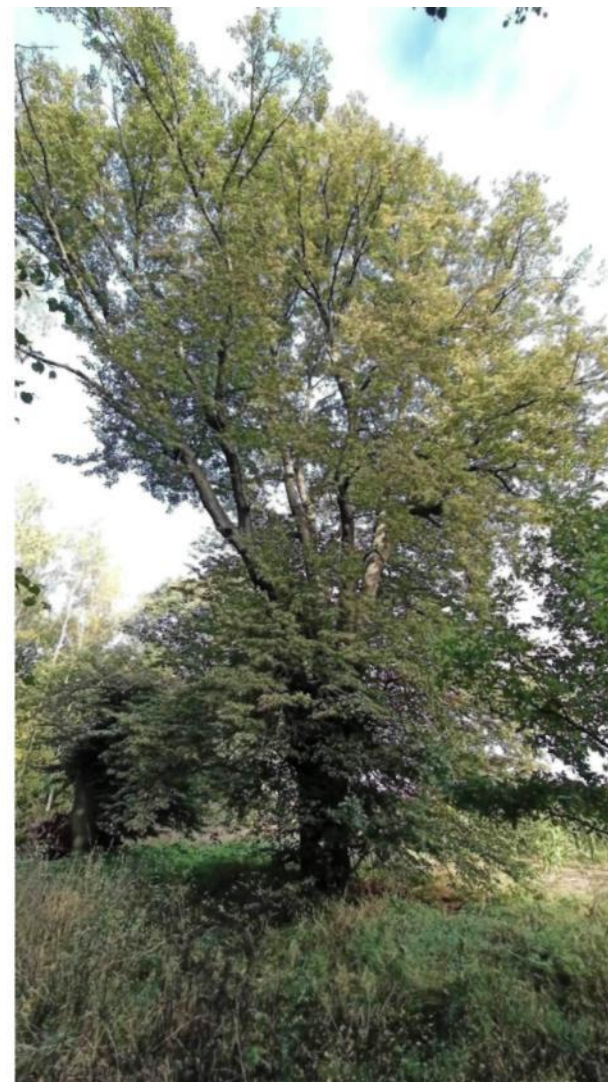
Drzewo nr 3



Drzewo nr 4



Drzewo nr 5



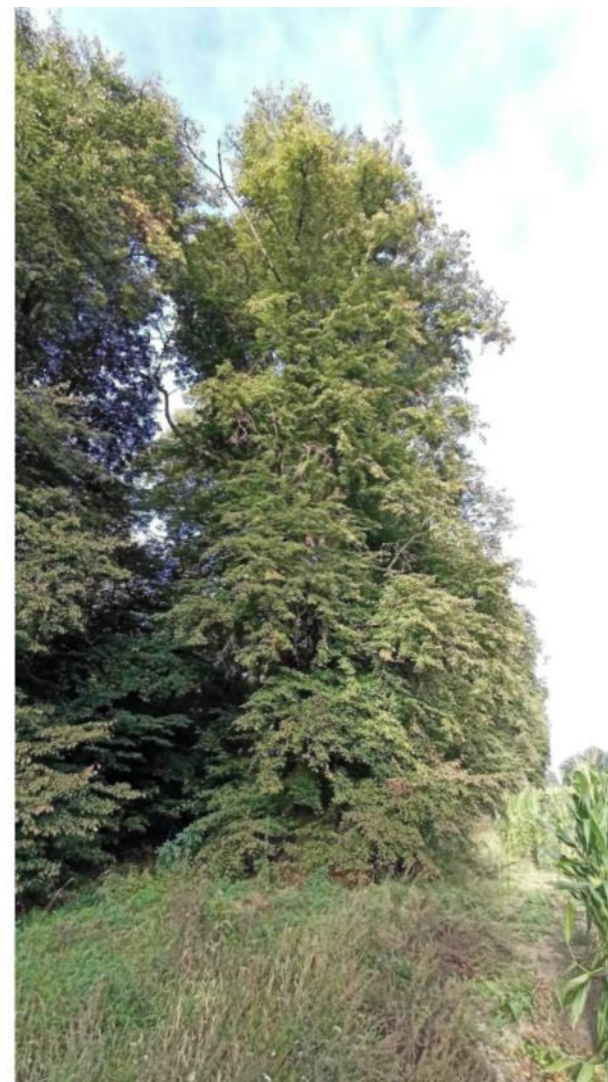
Drzewo nr 6



Drzewo nr 7



Drzewo nr 8



Drzewo nr 9



Drzewo nr 10



Drzewo nr 12



Drzewo nr 13





Drzewo nr 14



Drzewo nr 15



Drzewo nr 16



Drzewo nr 17



Drzewo nr 18



Drzewo nr 19



Drzewo nr 20



Drzewo nr 21



Drzewo nr 22



Drzewo nr 23



Drzewo nr 24



Drzewo nr 25



Drzewo nr 26



Drzewo nr 27



Drzewo nr 28



Drzewo nr 29



Drzewo nr 30



Drzewo nr 31



Drzewo nr 32



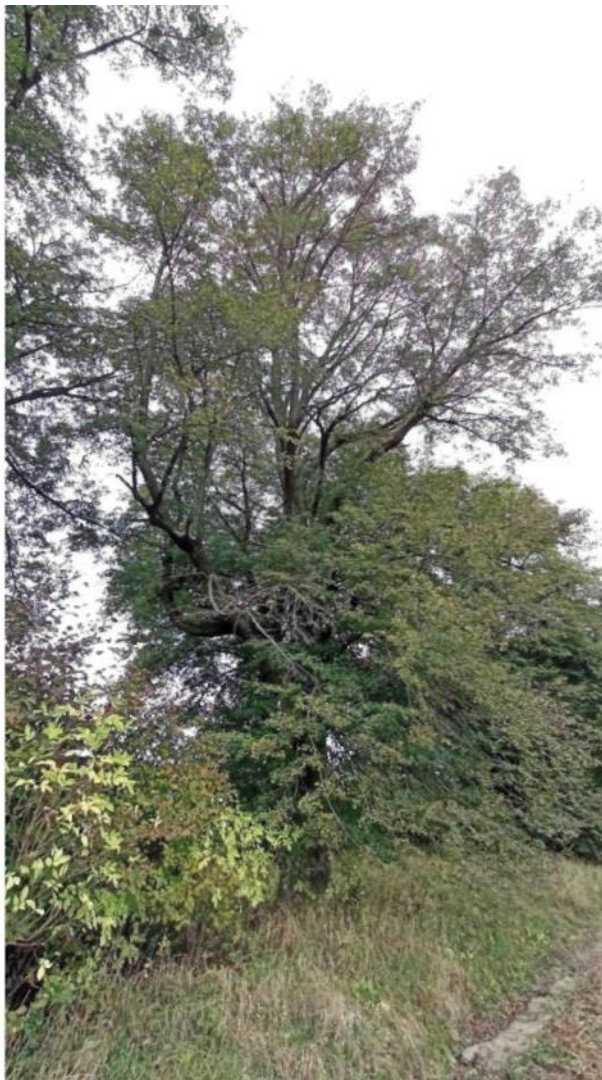
Drzewo nr 33



Drzewo nr 34



Drzewo nr 35

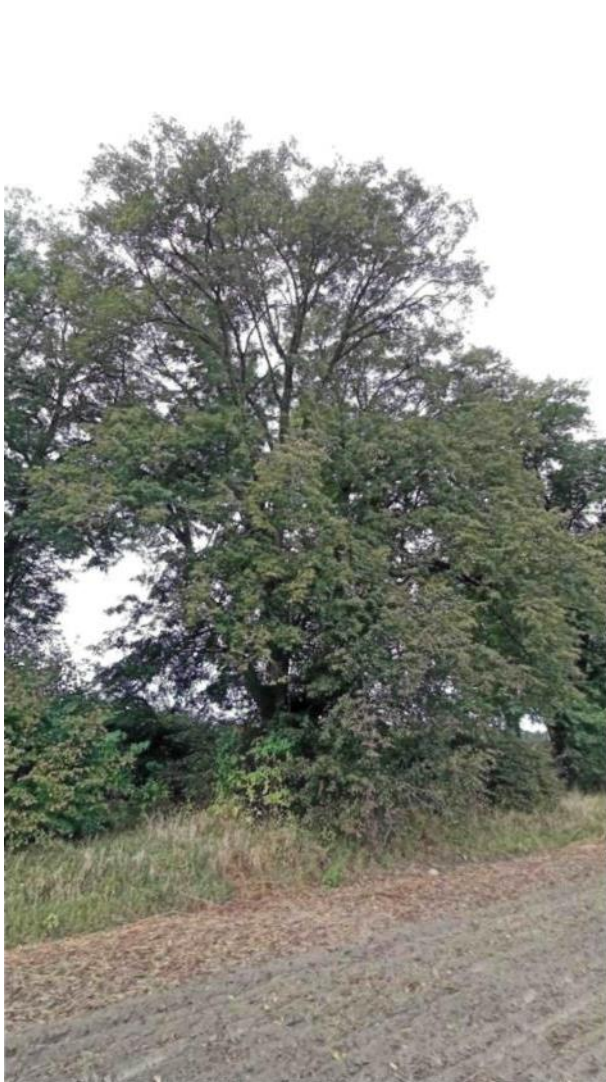


Drzewo nr 36



Drzewo nr 37





Drzewo nr 38



Drzewo nr 39



Drzewo nr 40



Drzewo nr 41



Drzewo nr 42



Drzewo nr 43



Drzewo nr 44



Drzewo nr 45



Drzewo nr 46



Drzewo nr 47



Drzewo nr 48



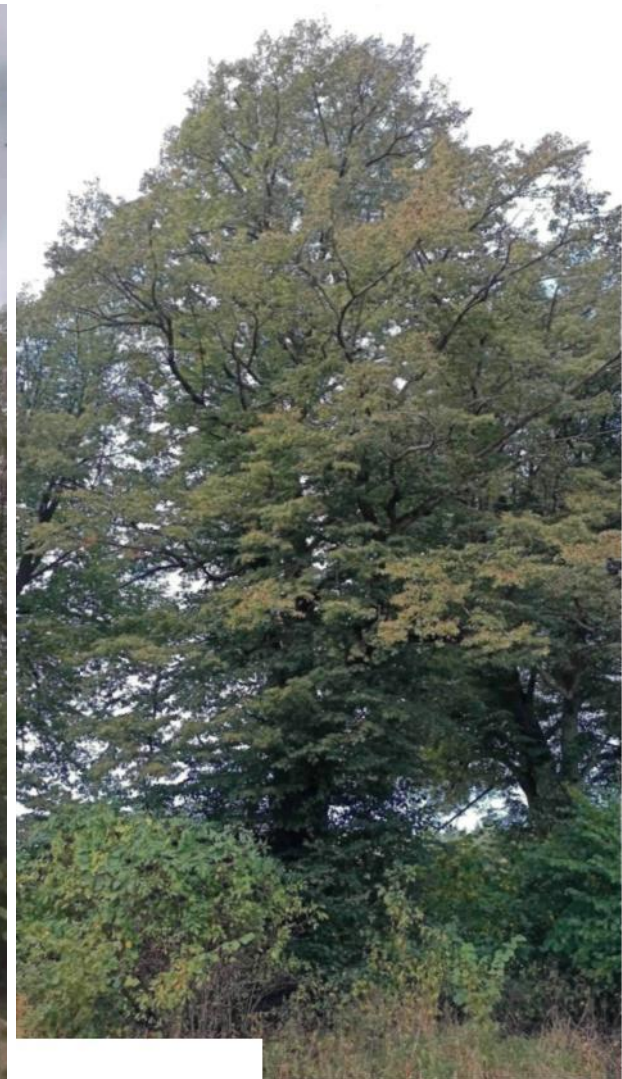
Drzewo nr 49



Drzewo nr 50



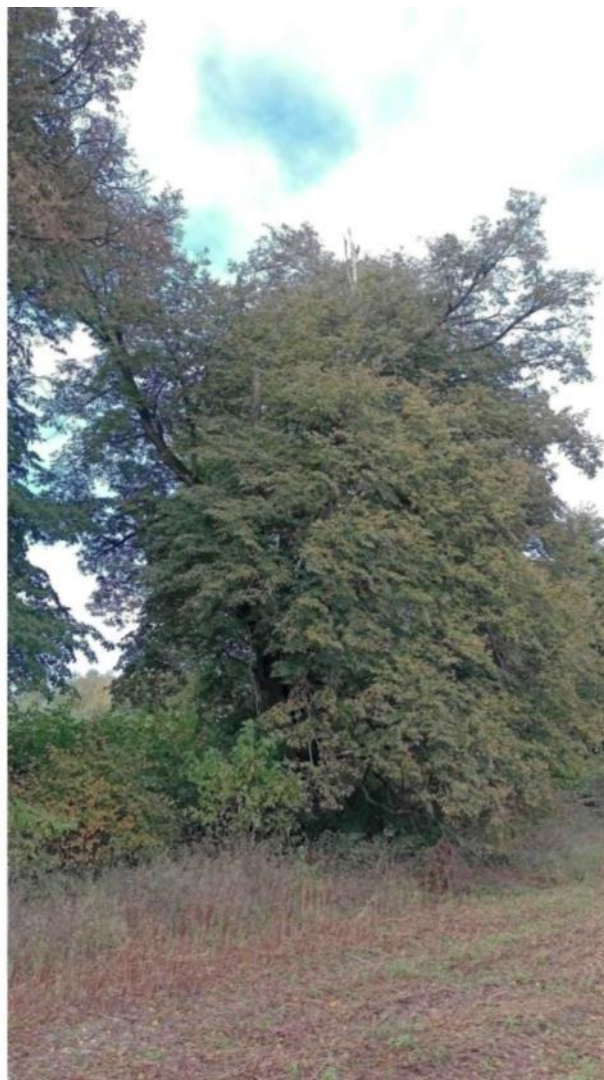
Drzewo nr 51



Drzewo nr 52



Drzewo nr 53



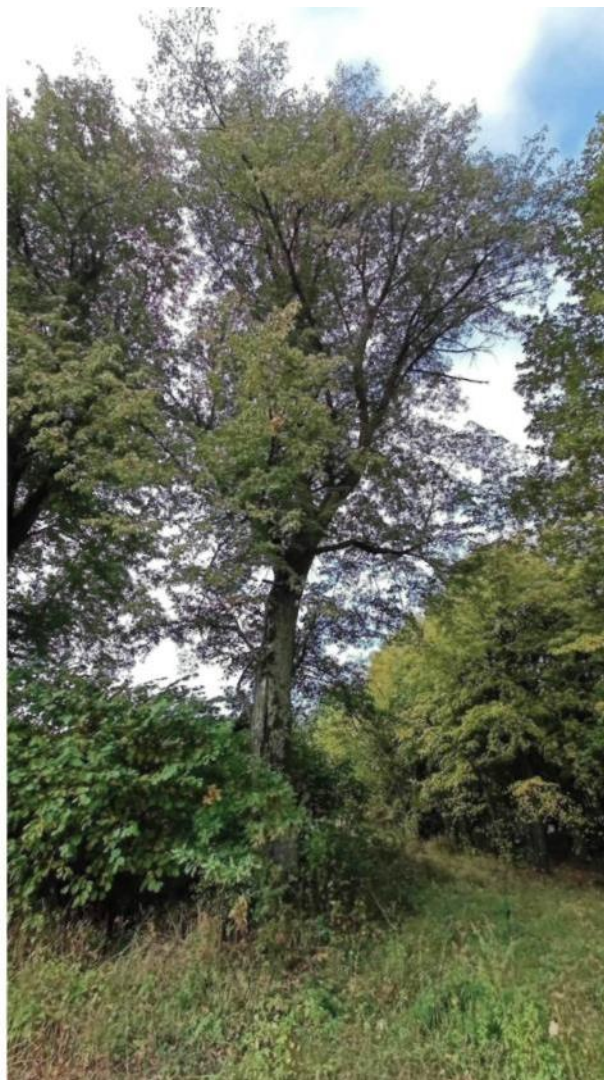
Drzewo nr 54



Drzewo nr 55



Drzewo nr 56



Drzewo nr 57



Drzewo nr 58



Drzewo nr 59



Drzewo nr 60



Drzewo nr 61





Drzewo nr 62



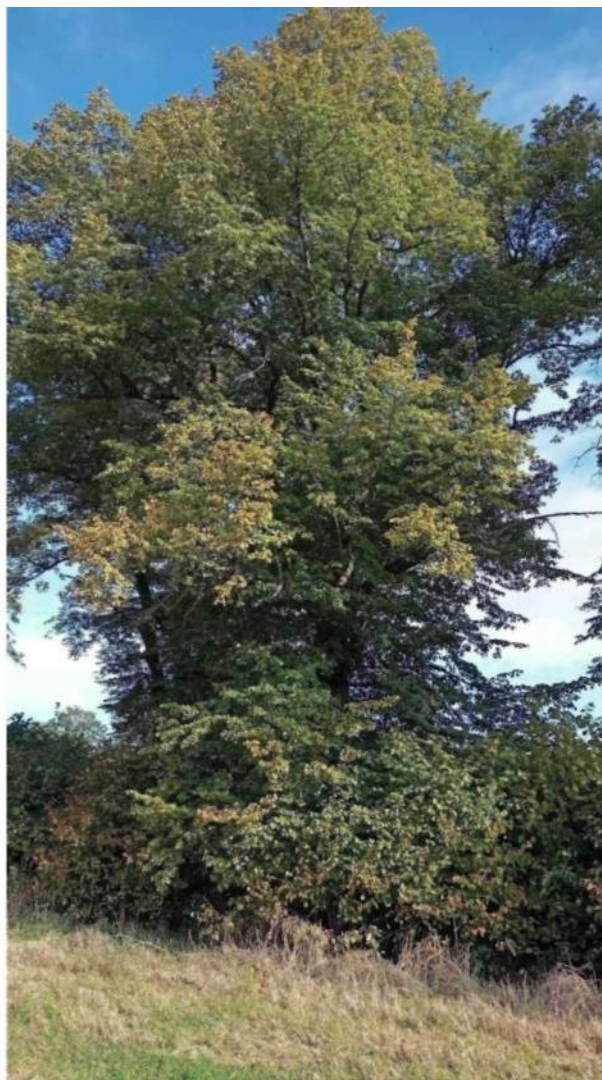
Drzewo nr 63



Drzewo nr 64



Drzewo nr 66



Drzewo nr 67



Drzewo nr 68



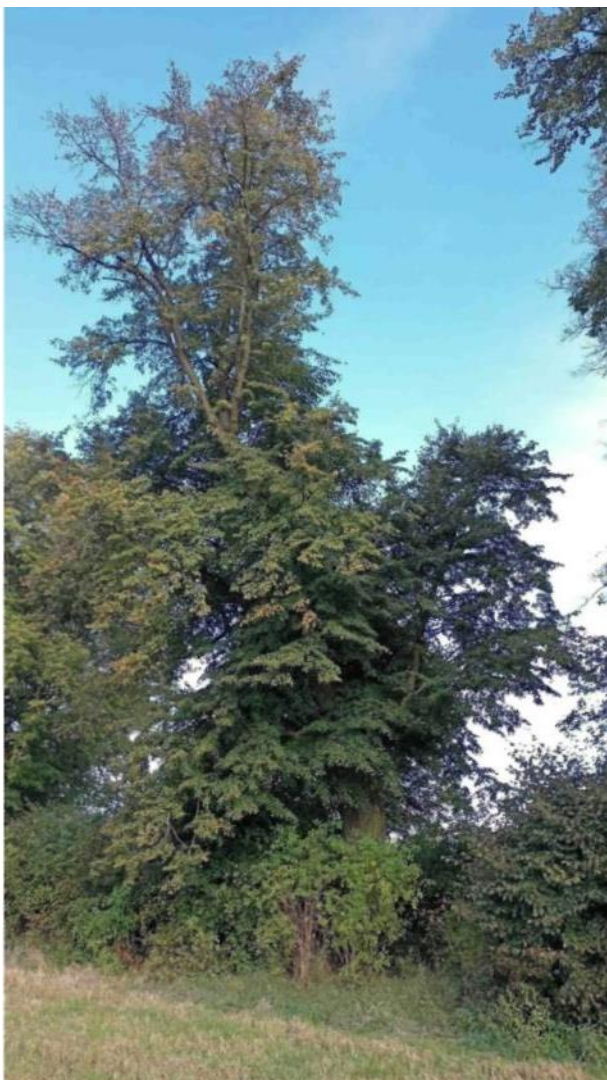
Drzewo nr 69



Drzewo nr 70



Drzewo nr 71



Drzewo nr 72



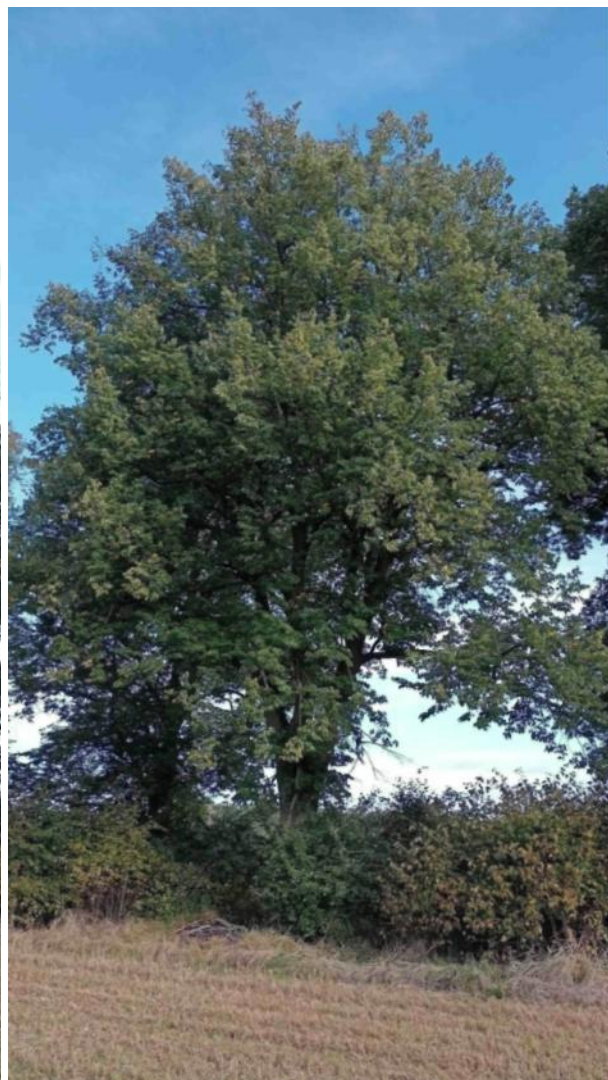
Drzewo nr 73



Drzewo nr 74



Drzewo nr 75



Drzewo nr 76



Drzewo nr 77



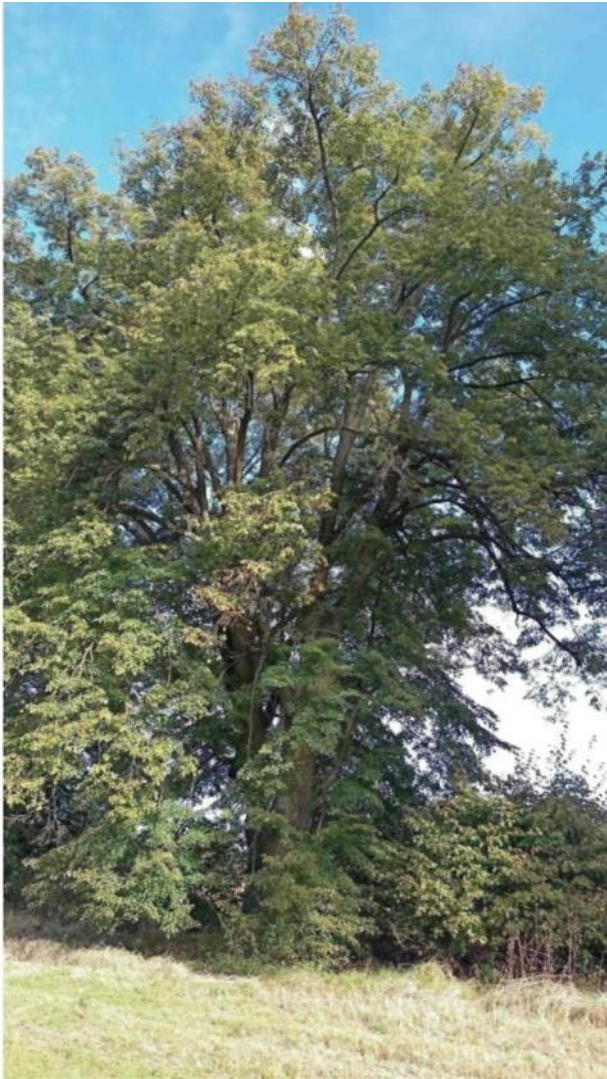
Drzewo nr 78



Drzewo nr 79



Drzewo nr 80



Drzewo nr 81



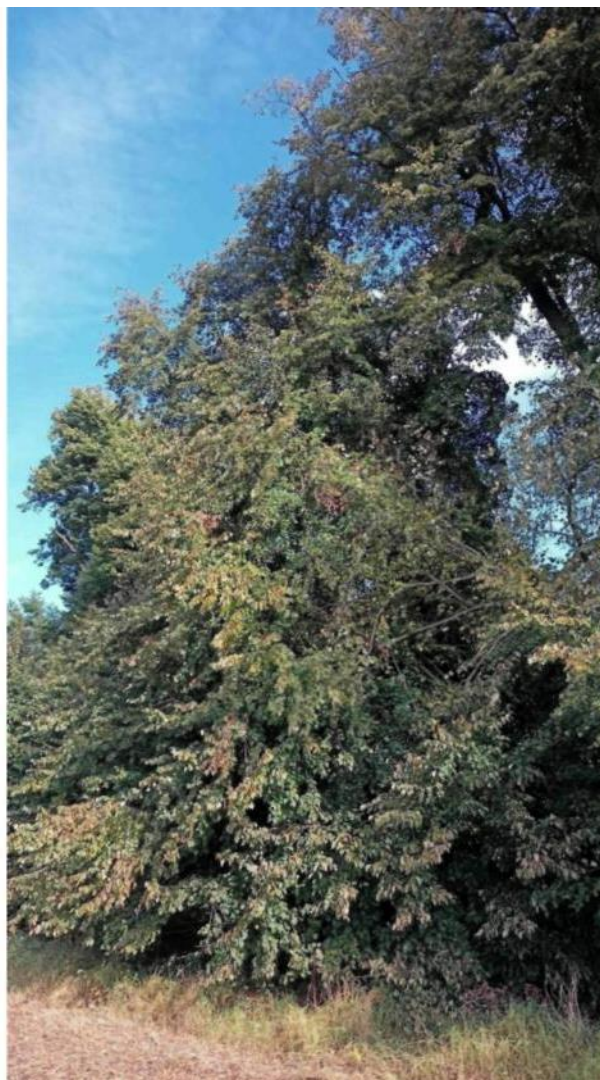
Drzewo nr 82



Drzewo nr 83



Drzewo nr 84



Drzewo nr 86

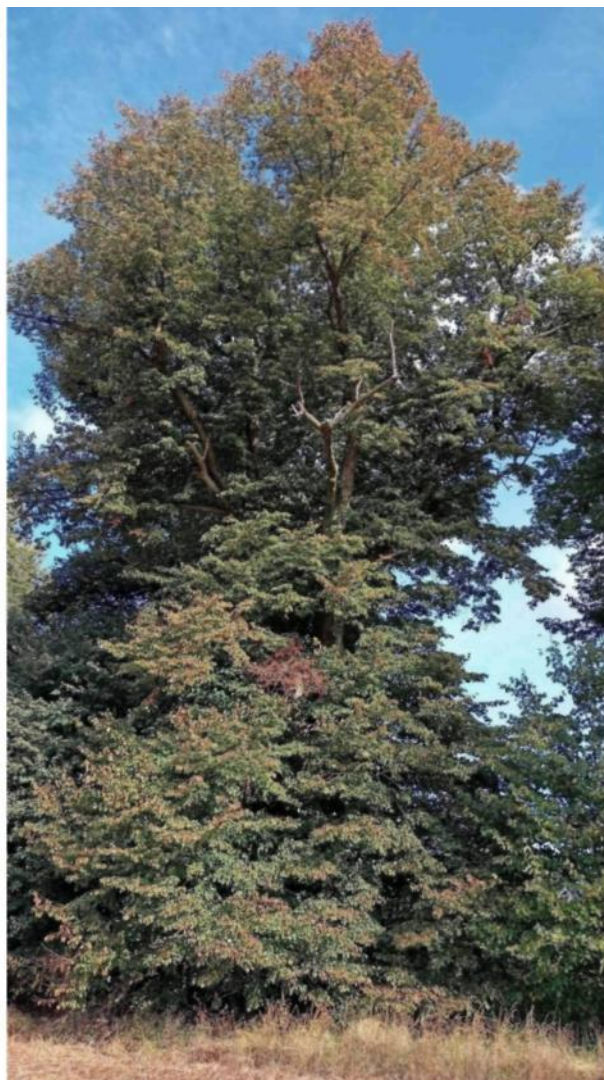


Drzewo nr 87

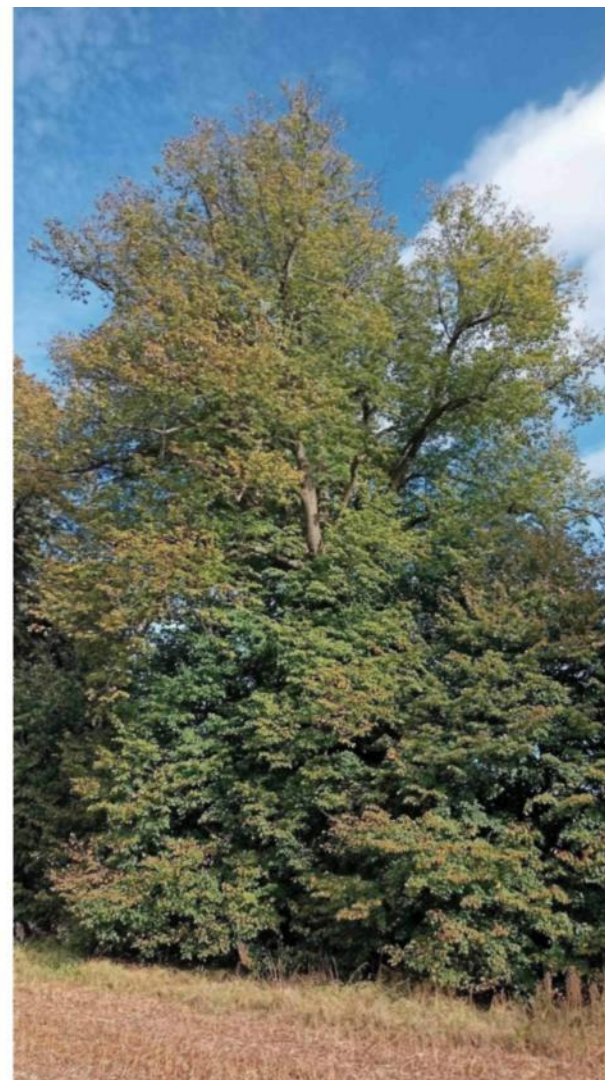




Drzewo nr 88



Drzewo nr 89



Drzewo nr 90



Drzewo nr 91



Drzewo nr 92



Drzewo nr 93



Drzewo nr 94



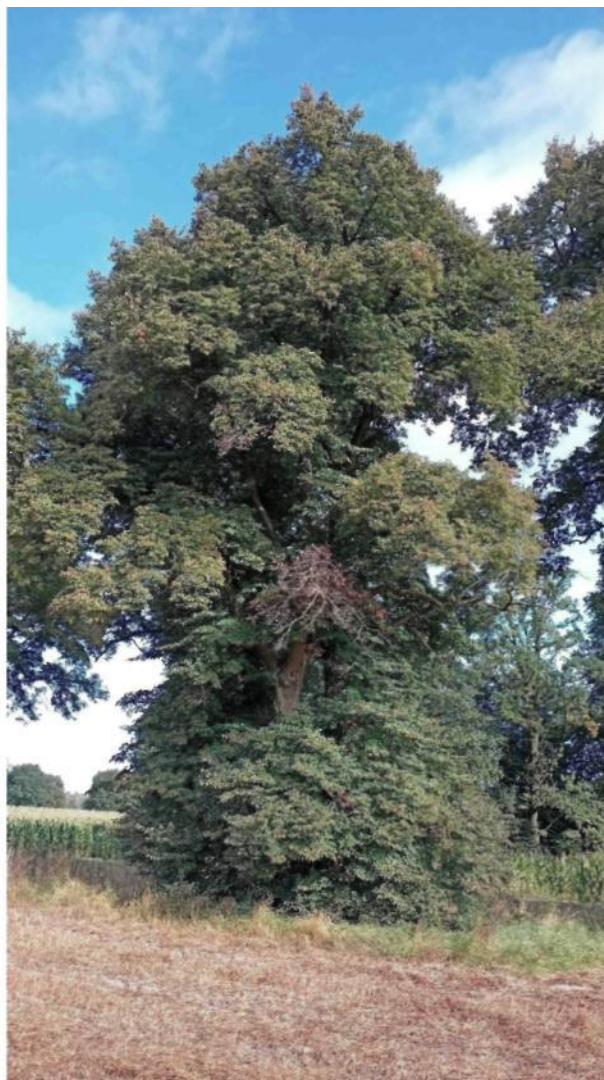
Drzewo nr 95



Drzewo nr 96



Drzewo nr 97



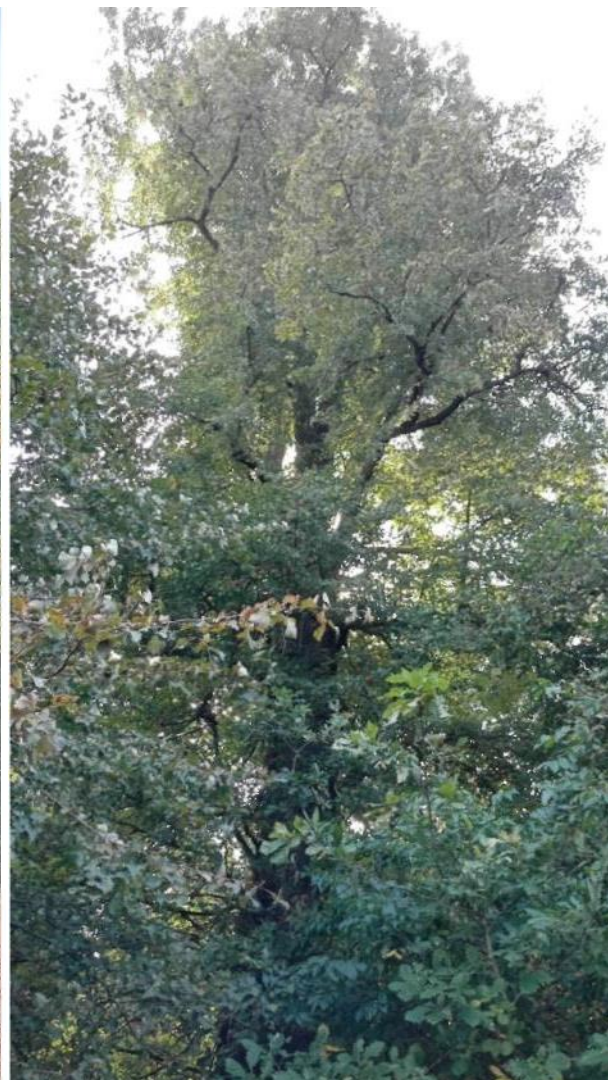
Drzewo nr 98



Drzewo nr 99



Drzewo nr 100



Drzewo nr 102



Drzewo nr 103



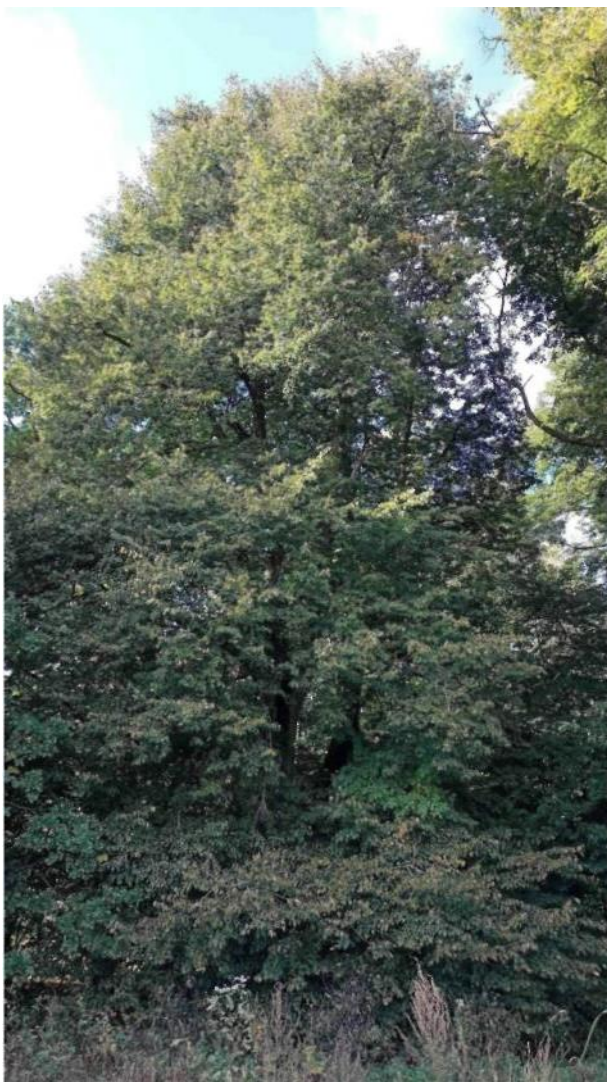
Drzewo nr 104



Drzewo nr 105



Drzewo nr 106



Drzewo nr 107



Drzewo nr 109