

**UCHWAŁA NR XXXVI/254/21
RADY GMINY IŁOWO-OSADA**

z dnia 28 września 2021 r.

w sprawie zaliczenia dróg do kategorii dróg gminnych na terenie gminy Iłowo-Osada

Na podstawie art. 18 ust. 2 pkt 15 ustawy z dnia 8 marca 1990 roku o samorządzie gminnym (tj. Dz.U. z 2021 r. poz. 1372) oraz art. 7 ust. 2 ustawy z dnia 21 marca 1985 r. o drogach publicznych (tj. Dz. U. z 2021 r. poz. 1376 ze zm.) Rada Gminy Iłowo-Osada po zaciągnięciu opinii Zarządu Powiatu Działdowskiego uchwała, co następuje

§ 1. Zalicza się do kategorii dróg gminnych, drogi stanowiące uzupełniającą sieć dróg publicznych, zgodnie z załącznikiem nr 1 do niniejszej uchwały na terenie Gminy Iłowo-Osada.

§ 2. Szczegółowe położenie i przebieg dróg wymienionych w §1 zostało oznaczone na mapach, stanowiących załącznik do wykazu dróg zaliczonych do kategorii dróg gminnych.

§ 3. Wykonanie uchwały powierza się Wójtowi Gminy Iłowo-Osada.

§ 4. Uchwała wchodzi w życie po upływie 14 dni od dnia ogłoszenia w Dzienniku Urzędowym Województwa Warmińsko-Mazurskiego.

Przewodniczący Rady Gminy

Teresa Świątkowska

Załącznik Nr 1 do Uchwały Nr XXXVI/254/21

Rady Gminy Iłowo-Osada

z dnia 28 września 2021 r.

WYKAZ DRÓG ZALICZANYCH DO KATEGORII DRÓG GMINNYCH

Lp.	Obręb	Nr działki	Przebieg drogi
1.	IŁOWO-OSADA	193/9 i 193/11	włączyć działki do drogi Nr 188038 N - (zał. nr 1).
2.	KRASZEWO	133 i 170/3	nadać nowy numer - (zał. nr 2).

Gk. 6621.2.2183.2021

Przebieg robót ziemnych służących kopii z żelaza materiałów porcelanowego rowa gęstego i korogowanego	
Organ prowadzący ewidencję robót geodezyjnych i katastralnych	Starosta Powiatu
Nazwa ewidencji robót	mapa ewidencyjna
Identyfikator ewidencji map i robót geodezyjnych	2000 2008 243
Data wydania mapy	06.07.2021.
Imię, nazwisko i podpis osoby odpowiedzialnej za mapę	Zofia Szwarc

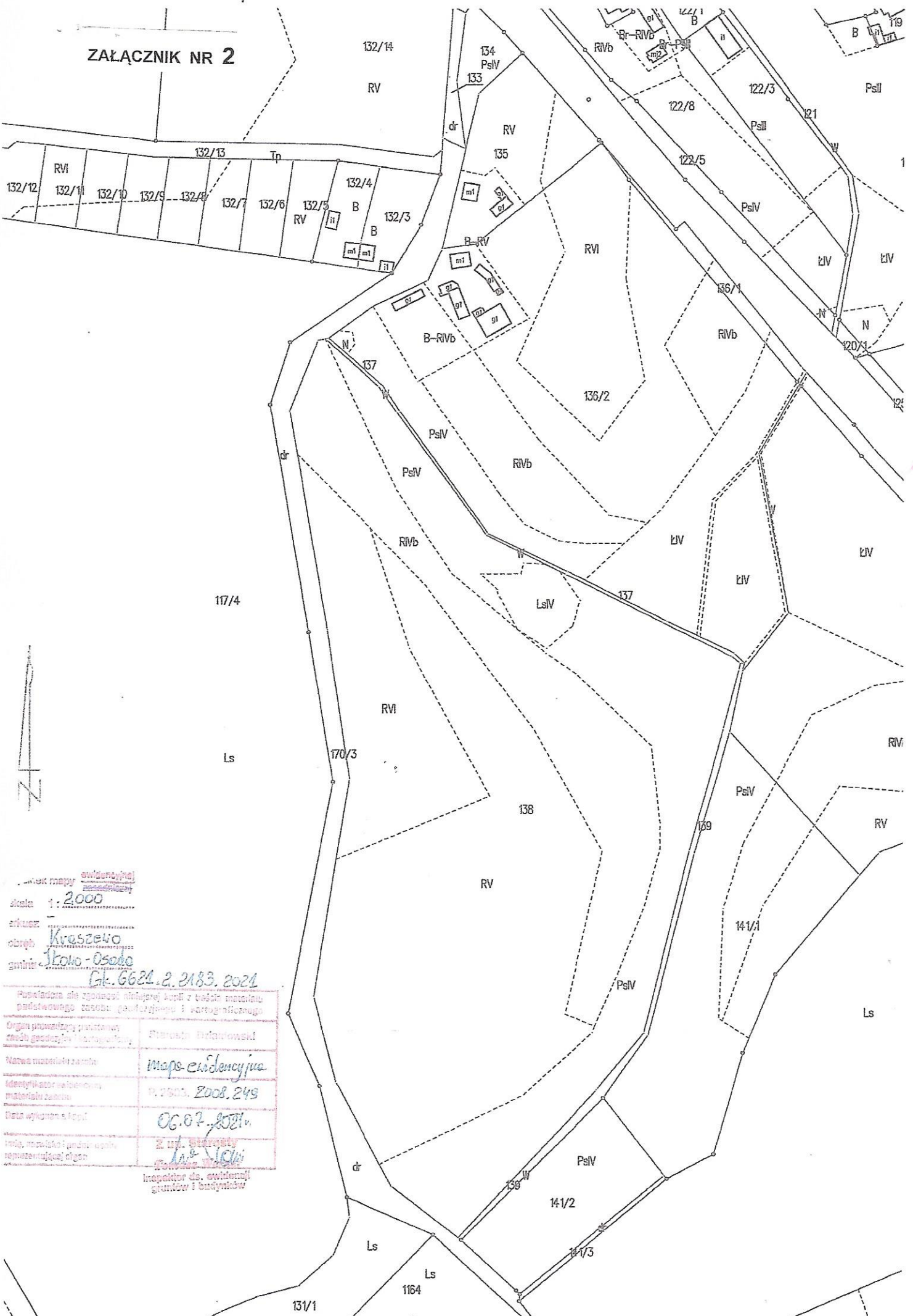
Zofia Szwarc
Inspektor ds. ewidencji
gimnazjum

skala mapy: 1:2000
arkusz: 1
nazwa: Nowo-Usada
adres: Nowo-Usada

ZAŁĄCZNIK NR 1



ZAŁĄCZNIK NR 2



Wzrost mapy ewidencyjnej
skala 1:2000
artuz: Kroszewo
obch: Skoto-Osada
gmia: Skoto-Osada
Lk. 6624.2.2183.2021

Poprzedca nie zgodził się udzielić kopii z treści materiału państwowego zasobu geodezyjnego i kartograficznego	Stanisław Działowski
Organ prowadzący podstawowy zwał geodezyjny i kartograficzny	Urząd Gminy Skoto-Osada
Nazwa mapy ewidencyjnej	Mapa ewidencyjna
Identyfikator walencyjny materiału zasobu	17500.2008.249
Data wykonania kopii	06.07.2021r.
Imię, nazwisko i podpis osoby reprezentującej organ	Z up. Starosta Krzysztof Wójcik Inspektor ds. ewidencji gruntów i budynków

UZASADNIENIE

do Uchwały nr XXXVI/254/21
z dnia 28 września 2021 r.

Z zapisów ustawy o drogach publicznych wynika, że Rada Gminy w Iłowie-Osadzie po zaciągnięciu opinii Zarządu Powiatu Działdowskiego może zaliczyć drogi służące miejscowym potrzebom do kategorii dróg gminnych.

Wyżej wymieniona kwalifikacja dotyczy dróg wskazanych w załączniku nr 1 (wraz z mapami).

Propozycja Wójta Gminy Iłowo-Osada w sprawie zaliczenia ww. dróg do kategorii dróg gminnych została pozytywnie zaopiniowana przez Zarząd Powiatu Działdowskiego uchwałą nr 459/2021 z dnia 21 lipca 2021 r.

Zaliczenie dróg do kategorii dróg gminnych stanowi podstawę do nadania odpowiedniej numeracji przez Urząd Marszałkowski Województwa Warmińsko-Mazurskiego w Olsztynie, zgodnie z cytowaną wyżej ustawą o drogach publicznych.

Biorąc powyższe pod uwagę podjęcie ww. uchwały uważa się za zasadne.