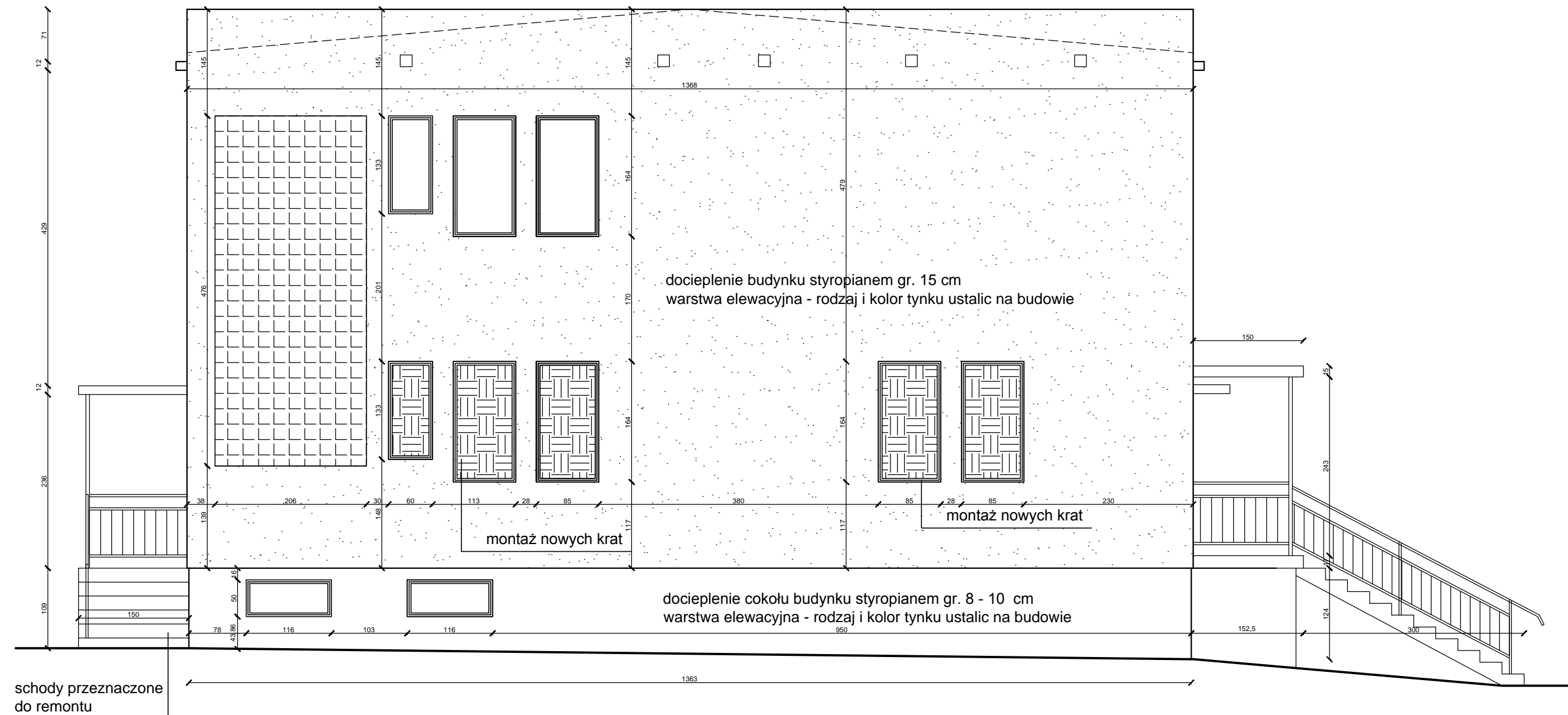


**UWAGA : WSZYSTKIE WYMIARY SPRAWDZIĆ NA BUDOWIE.**



## ELEWACJA BOCZNA

Założyć parapety we wszystkich otworach okiennych.  
Wykonać naprawę daszków nad wejściami do budynku.  
wykonać malowanie elementów stalowych - balustrady , słupki , kraty.

OBIEKT :	TERMOMODERNIZACJA BUDYNKU G.O.K. i S. W MIEJSKOŚCI BIAŁUTY , GMINA IŁOWO-OSADA , DZ. NR 347 , 154/1		
TEMAT :	ELEWACJA BOCZNA - PROJEKT		skala 1:50
OPRACOWALI :	mgr inż. arch. HENRYKA ZAWADZKA nr upr. 1435/59 architekt		Rys. nr
			3.
	tech. bud. Anna Mazurek		data 05.2017