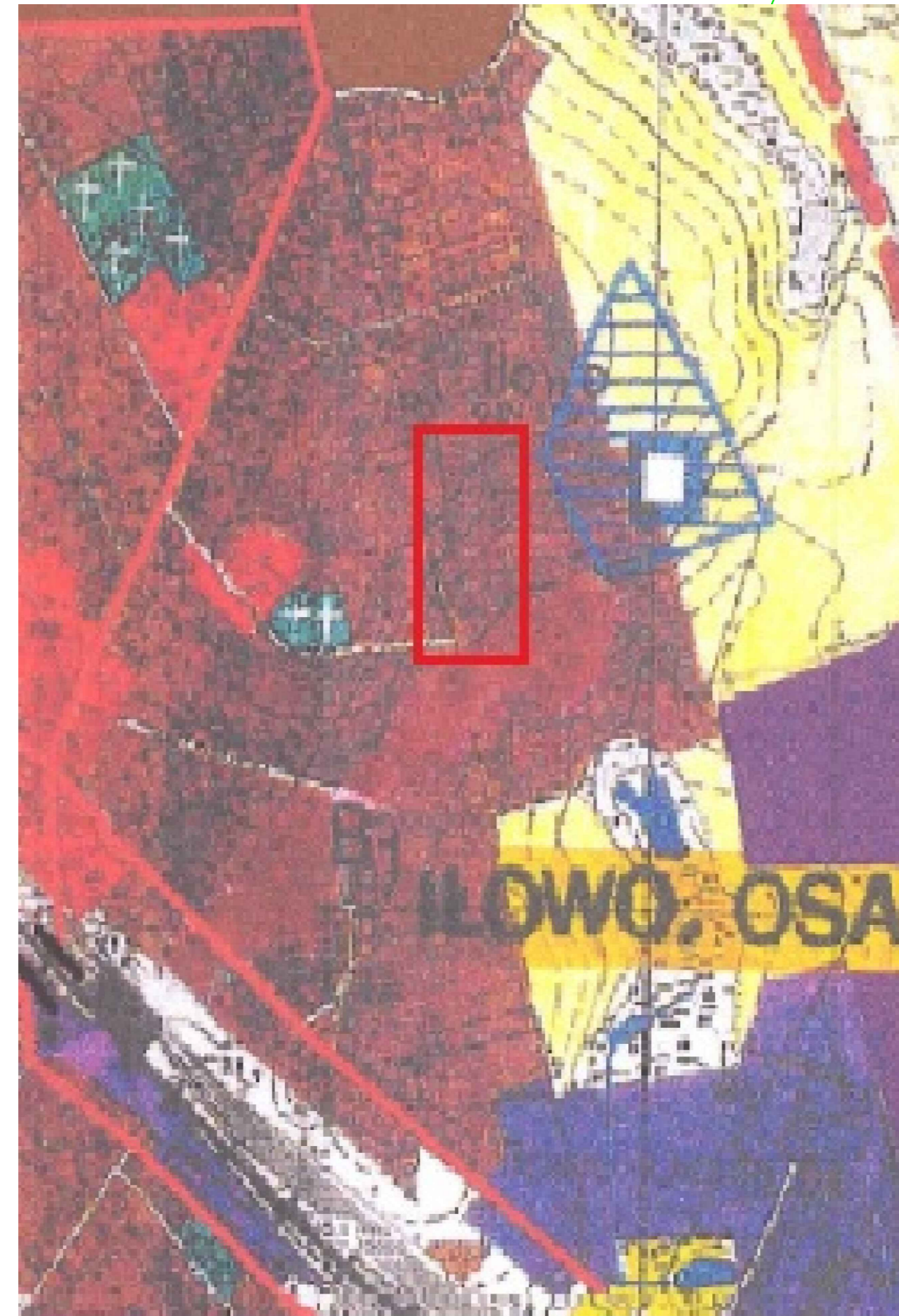
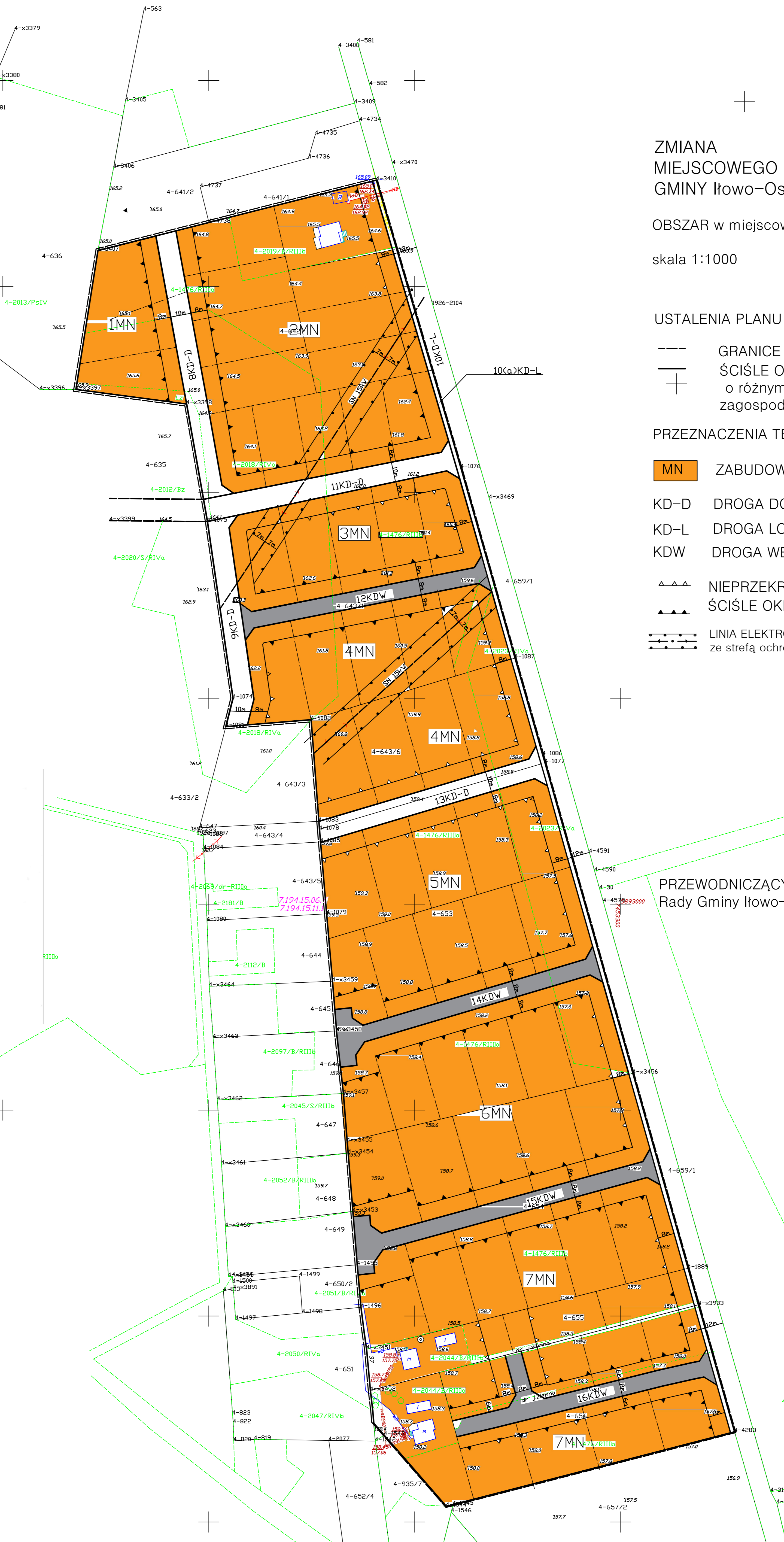


Studium Uwarunkowań i Kierunków Zagospodarowania Przemysłowego Gminy Iłowo-Osada



OZNACZENIA OGÓLNE

linia podziału na stawy	granicz obszar NATURA 2000	granicz Obszaru Chronionego Krajobrazu	obrotowy zespół kościoła etnicznohistorycznego w Iłowie - Osada	granicz technicznych nasadzeń przydrożnych	granicz obszarów do objęcia ochroną	granicz terenów prognostycznych występowania surowców mineralnych	granicz obszarów odkażeniowego szwarcu	czyste kopalinie żwiru i piaski	tereny o dominującej funkcji rekreacyjnej	tereny o dominującej funkcji mieszkaniowej	tereny o dominującej funkcji usługowej	tereny o dominującej funkcji gospodarczej	zabudowa zagrodowa kolonijna	tereny pod wykorzystaniem do wytworzenia energii ze źródeł alternatywnych	granicz terenów o znaczeniu ekologicznym	granicz terenów o znaczeniu historycznym	granicz terenów o znaczeniu kulturowym	granicz terenów o znaczeniu przyrodniczym	granicz terenów o znaczeniu technicznym	granicz terenów o znaczeniu ekonomicznym	granicz terenów o znaczeniu społecznym	granicz terenów o znaczeniu politycznym	granicz terenów o znaczeniu administracyjnym	granicz terenów o znaczeniu wojskowym	granicz terenów o znaczeniu religijnym	granicz terenów o znaczeniu kulturalnym	granicz terenów o znaczeniu sportowym	granicz terenów o znaczeniu rekreacyjnym	granicz terenów o znaczeniu edukacyjnym	granicz terenów o znaczeniu zdrowotnym	granicz terenów o znaczeniu estetycznym	granicz terenów o znaczeniu historyczno-kulturowym	granicz terenów o znaczeniu przyrodniczo-krajoznawczym	granicz terenów o znaczeniu ekonomiczno-społecznym	granicz terenów o znaczeniu polityczno-administracyjnym	granicz terenów o znaczeniu wojskowo-stratetycznym	granicz terenów o znaczeniu religijno-kulturowym	granicz terenów o znaczeniu kulturalno-sportowym	granicz terenów o znaczeniu zdrowotno-rekreacyjnym	granicz terenów o znaczeniu estetyczno-krajoznawczym	granicz terenów o znaczeniu historyczno-krajoznawczym	granicz terenów o znaczeniu przyrodniczo-ekonomicznym	granicz terenów o znaczeniu ekonomiczno-politycznym	granicz terenów o znaczeniu polityczno-wojskowym	granicz terenów o znaczeniu religijno-krajoznawczym	granicz terenów o znaczeniu kulturalno-sportowo-zdrowotnym	granicz terenów o znaczeniu zdrowotno-rekreacyjno-estetycznym	granicz terenów o znaczeniu estetyczno-krajoznawczohistoryczno-krajoznawczym	granicz terenów o znaczeniu historyczno-krajoznawczohistoryczno-krajoznawczohistoryczno-krajoznawczym	granicz terenów o znaczeniu przyrodniczo-krajoznawczohistoryczno-krajoznawczohistoryczno-krajoznawczym	granicz terenów o znaczeniu ekonomiczno-polityczno-wojskowo-stratetyczno-religijno-krajoznawczohistoryczno-krajoznawczohistoryczno-krajoznawczohistoryczno-krajoznawczym
-------------------------	----------------------------	--	---	--	-------------------------------------	---	--	---------------------------------	---	--	--	---	------------------------------	---	--	--	--	---	---	--	--	---	--	---------------------------------------	--	---	---------------------------------------	--	---	--	---	--	--	--	---	--	--	--	--	--	---	---	---	--	---	--	---	--	---	--	--



Załącznik nr 12 do Uchwały nr Rady Gminy Iłowo-Osada z dnia

ZMIANA MIEJSCOWEGO PLANU ZAGOSPODAROWANIA PRZESTRZENNEGO GMINY Iłowo-Osada

OBSZAR w miejscowości Iłowo-Osada
skala 1:1000 0 10 20 30m

USTALENIA PLANU

- GRANICE OPRACOWANIA
- + ŚCIŚLE OKREŚLONE LINIE ROZGRANICZAJĄCE tereny o różnym przeznaczeniu lub różnych zasadach zagospodarowania

PRZEZNACZENIA TERENÓW

- MN ZABUDOWA MIESZKANIOWA JEDNORODZINNA
- KD-D DROGA DOJAZDOWA
- KD-L DROGA LOKALNA
- KDW DROGA WEWNĘTRZNA

- ▲▲▲ NIEPRZEKACZALNA LINIA ZABUDOWY
- ▲▲ ŚCIŚLE OKREŚLONA LINIA ZABUDOWY

- LINIA ELEKTROENERGETYCZNA 15 kV-pas technologiczny ze strefą ochronną od linii

uwagi:

- nie zwymiarowane elementy zagospodarowania terenu należy przyjąć drogą bezpośredniego pomiaru na rysunku Planu
- elementy zagospodarowania terenu poza granicami opracowania mają charakter informacyjny

PRZEWODNICZĄCY Rady Gminy Iłowo-Osada

AUTOR OPRACOWANIA
gł.proj.arch. Wiesława Wiklińska
uprawnienia do projektowania w planowaniu przestrzennym nr 271/88