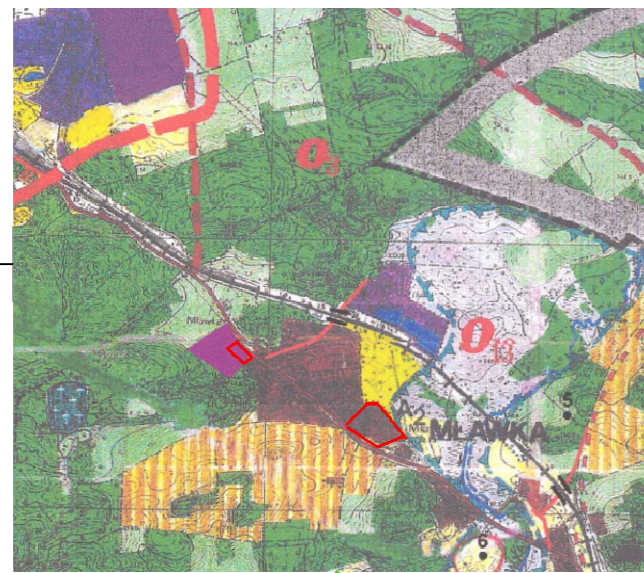


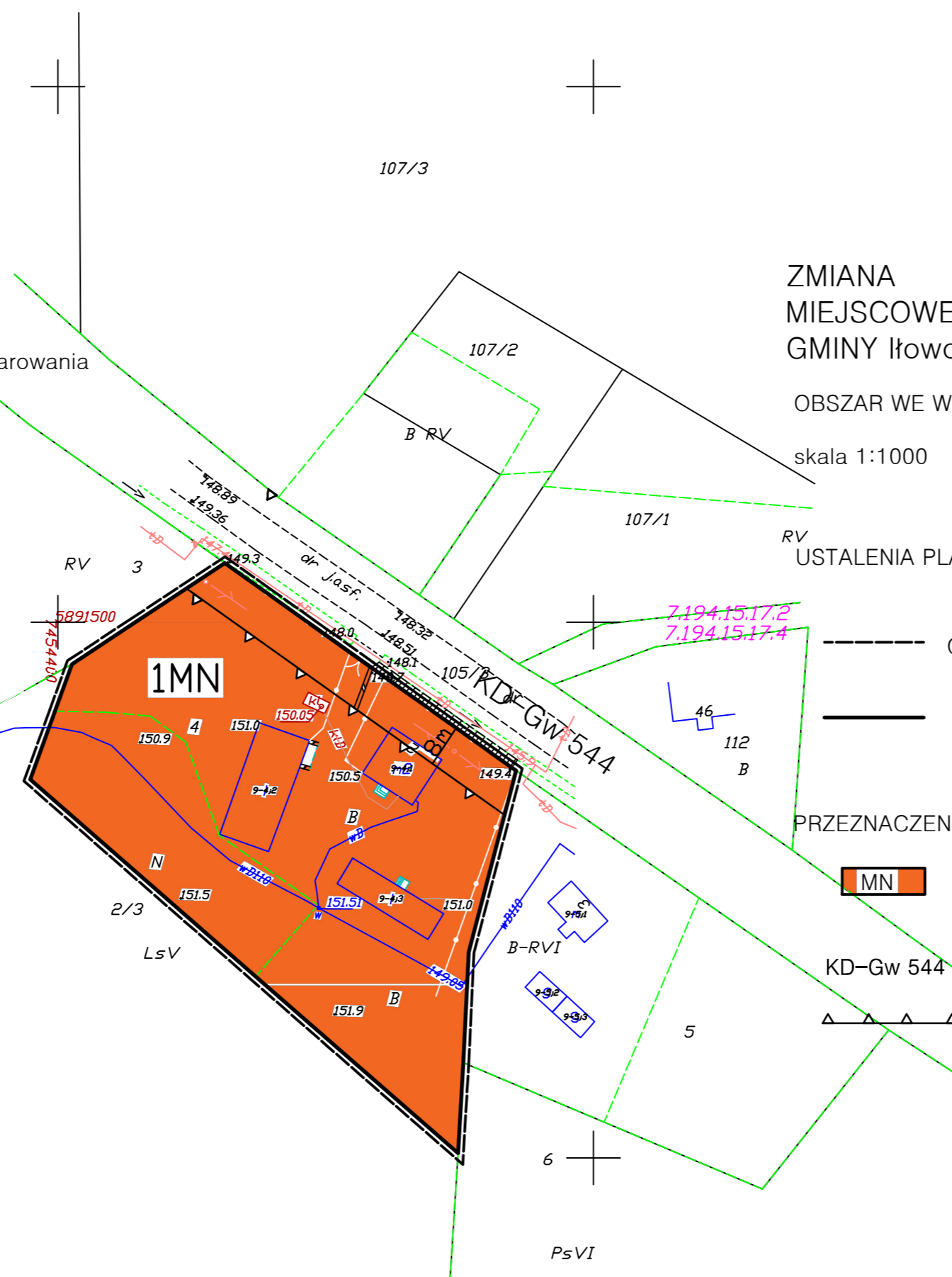
Załącznik Nr 18  
do Uchwały nr  
Rady Gminy Iłowo-Osada  
z dnia

Studium Uwarunkowań i Kierunków Zagospodarowania  
Przestrzennego Gminy Iłowo-Osada



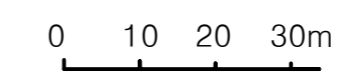
**OZNACZENIA OGÓLNE**

	granica obszarów planowanych		obszar ekologiczny
	obszar chronionego krajobrazu		obszar cenności krajoznawczych
	obszar chronionego dziedzictwa kulturowego		obszar cenności przyrodniczych
	obszar chronionego dziedzictwa przyrodniczego		obszar cenności historyczno-krajoznawczych
	obszar chronionego dziedzictwa przyrodniczego		obszar cenności przyrodniczych
	obszar chronionego dziedzictwa przyrodniczego		obszar cenności przyrodniczych
	obszar chronionego dziedzictwa przyrodniczego		obszar cenności przyrodniczych
	obszar chronionego dziedzictwa przyrodniczego		obszar cenności przyrodniczych
	obszar chronionego dziedzictwa przyrodniczego		obszar cenności przyrodniczych
	obszar chronionego dziedzictwa przyrodniczego		obszar cenności przyrodniczych
	obszar chronionego dziedzictwa przyrodniczego		obszar cenności przyrodniczych



ZMIANA  
MIEJSCOWEGO PLANU ZAGOSPODAROWANIA PRZESTRZENNEGO  
GMINY Iłowo-Osada

OBSZAR WE WSI MŁAWKA  
skala 1:1000



- USTALENIA PLANU
- GRANICA OPRACOWANIA
  - ŚCIŚLE OKREŚLONE LINIE ROZGRANICZAJĄCE tereny o różnym przeznaczeniu lub różnych zasadach zagospodarowania
- PRZEZNACZENIE TERENÓW
- MN ZABUDOWA MIESZKANIOWA JEDNORODZINNA
  - KD-Gw 544 DROGA WOJEWÓDZKA
  - ▲▲▲▲▲ NIEPRZEKRACZALNA LINIA ZABUDOWY

uwaga:

- nie zwiarytowane elementy zagospodarowania terenu należy przyjąć drogą bezpośredniego pomiaru na rysunku Planu
- elementy zagospodarowania terenu poza granicami opracowania mają charakter informacyjny

PRZEWOZNICZĄCY  
Rady Gminy Iłowo-Osada

AUTOR OPRACOWANIA  
gł.proj.arch. Wiesława Wikińska  
uprawnienia do projektowania w  
planowaniu przestrzennym nr 271/88

105/3