

Załącznik nr 4  
Do Uchwały nr  
Rady Gminy Iłowo-Osada  
z dnia

# ZMIANA MIEJSCOWEGO PLANU ZAGOSPODAROWANIA PRZESTRZENNEGO GMINY Iłowo-Osada

OBSZAR WE WSI DŻWIERZANIA

skala 1:1000 0 10 20 30m

## USTALENIA PLANU

----- GRANICA OPRACOWANIA

————— ŚCIŚLE OKREŚLONE LINIE  
ROZGRANICZAJĄCE tereny o różnym  
przeznaczeniu lub różnych zasadach  
zagospodarowania

## PRZEZNACZENIE TERENÓW

**MN/ML** ZABUDOWA MIESZKANIOWA JEDNORODZINNA  
z dopuszczeniem budynków rekreacji indywidualnej

KD-L DROGA LOKALNA

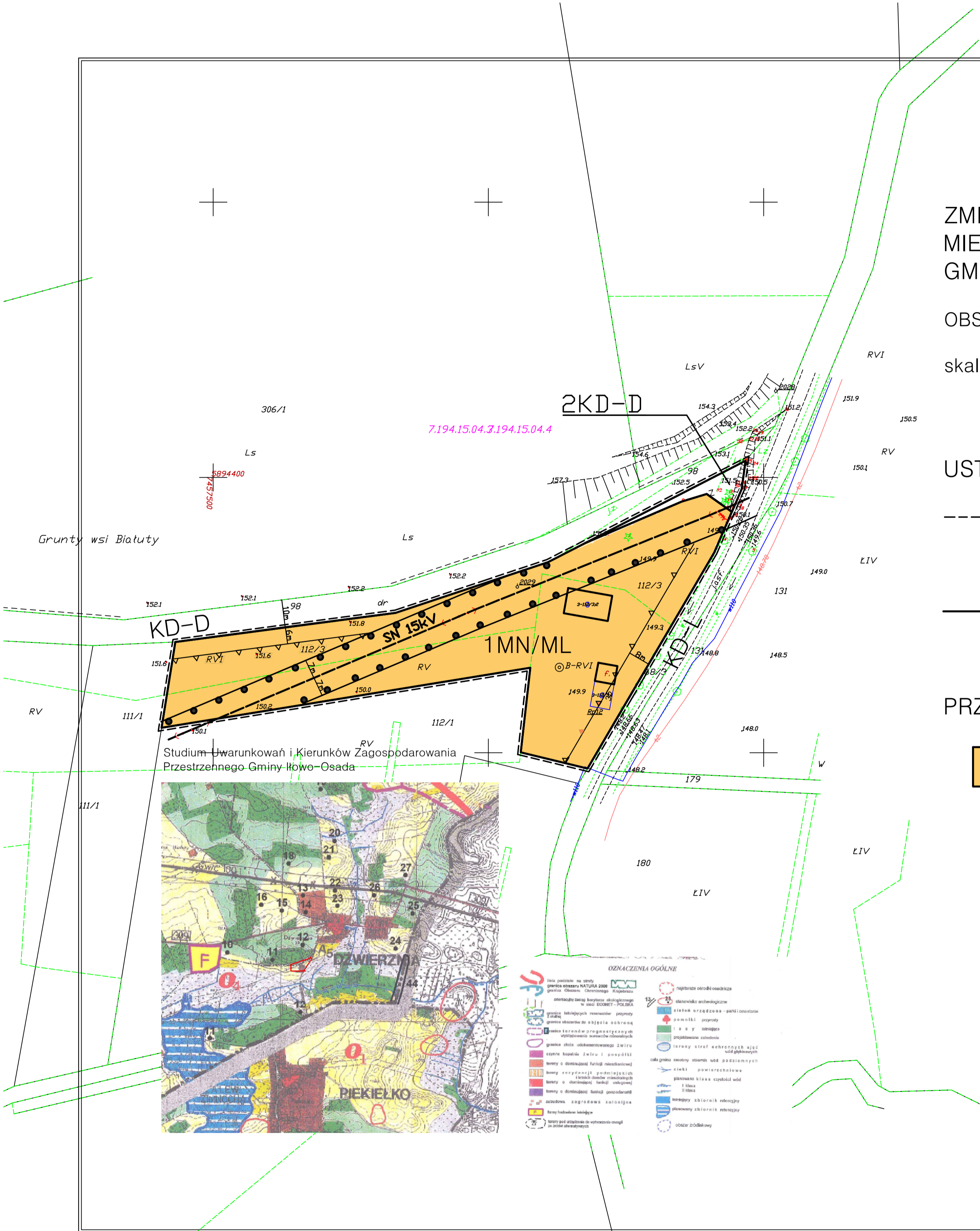
KD-D DROGA DOJAZDOWA

 LINIA ELEKTROENERGETYCZNA 15 kV –pas technologiczny wraz  
ze strefą ochronną od linii

 NIEPRZEKRACZALNA LINIA ZABUDOWY

PRZEWODNICZĄCY  
Rady Gminy Iłowo-Osada

AUTOR OPRACOWANIA  
gf.proj. arch. Wiesława Wikiłńska  
uprawnienia do projektowania w planowaniu  
przestrzennym nr 271/88



LEGENDA

	droga asfaltowa
	droga brukowa
	droga szutrowa
	droga polowa
	droga gruntowa
	droga żwirowa
	droga betonowa
	droga kamienna
	droga drewniana
	droga metalowa
	droga szkłana
	droga papierowa
	droga tkaninowa
	droga skórna
	droga futerłowa
	droga wełniana
	droga bawełniana
	droga leniasta
	droga jutowa
	droga siatkowa
	droga siłkowa
	droga szelakowa
	droga żyłkowa
	droga węgłowa
	droga kamienna
	droga żwirowa
	droga szutrowa
	droga brukowa
	droga asfaltowa
	droga betonowa
	droga kamienna
	droga drewniana
	droga metalowa
	droga szkłana
	droga papierowa
	droga tkaninowa
	droga skórna
	droga futerłowa
	droga wełniana
	droga bawełniana
	droga leniasta
	droga jutowa
	droga siatkowa
	droga siłkowa
	droga szelakowa
	droga żyłkowa
	droga węgłowa