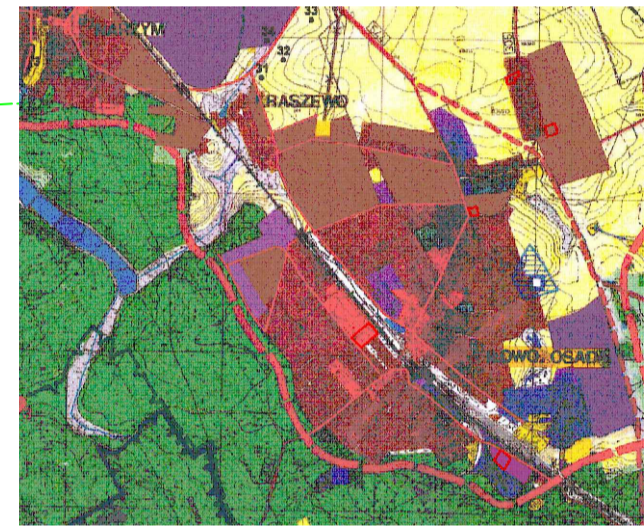


Załącznik nr 8
Do Uchwały nr
Rady Gminy Iłowo-Osada
z dnia

Studium Uwarunkowań i Kierunków Zagospodarowania
Przestrzennego Gminy Iłowo-Osada



LEGENDA

	zabudowa usługowa
	zieleń urządzonej
	droga lokalna
	droga wojewódzka
	nieprzekraczalna linia zabudowy

ZMIANA MIEJSCOWEGO PLANU ZAGOSPODAROWANIA PRZESTRZENNEGO GMINY Iłowo-Osada

OBSZAR WE WSI Iłowo-Osada

skala 1:1000 0 10 20 30m

USTALENIA PLANU

- GRANICA OPRACOWANIA
- ŚCIŚLE OKREŚLONE LINIE ROZGRANICZAJĄCE tereny o różnym przeznaczeniu lub różnych zasadach zagospodarowania

PRZEZNACZENIE TERENÓW

- ZABUDOWA USŁUGOWA
- ZIELEŃ URZĄDZONA
- DROGA LOKALNA
- DROGA WOJEWÓDZKA
- NIEPRZEKRACZALNA LINIA ZABUDOWY

uwagi:

- nie zwymiarowane elementy zagospodarowania terenu należy przyjąć drogą bezpośredniego pomiaru na rysunku Planu

- ¹¹³ elementy zagospodarowania terenu poza granicami opracowania mają charakter informacyjny

PRZEWODNICZĄCY
Rady Gminy Iłowo-Osada

AUTOR OPRACOWANIA
gł.proj. arch. Wiesława Wiklińska
uprawnienia do projektowania w planowaniu
przestrzennym nr 271/88