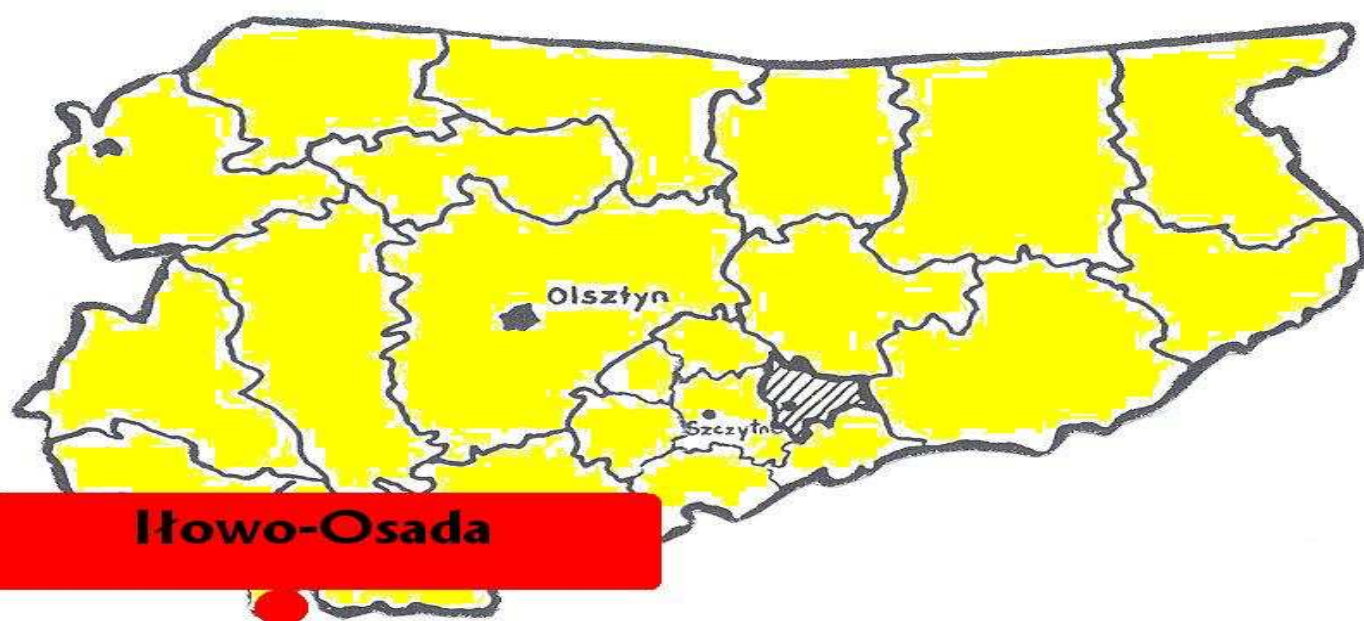


Gmina Łowo-Osada

Oferta inwestycyjna

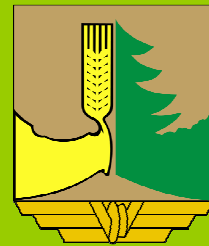


Władze samorządowe gminy Łowo-Osada serdecznie zapraszają Państwa do zapoznania się z ofertą inwestycyjną gminy Łowo-Osada i do rozważenia możliwości lokalizacji na naszym terenie inwestycji związanych z prowadzeniem działalności gospodarczej, w szczególności związanych z przemysłem nieuciążliwym dla środowiska, rolnictwem i przetwórstwem rolno-spożywczym, agroturystyką i energią odnawialną.

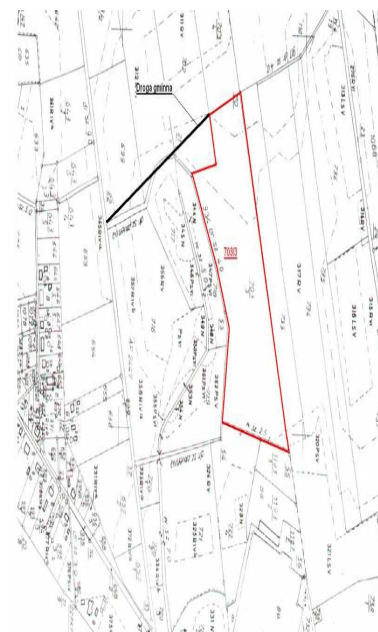
Oferta Inwestycyjna gminy Iłowo-Osada

Investment offer of Iłowo-Osada Commune

GOOD
INVESTMENT



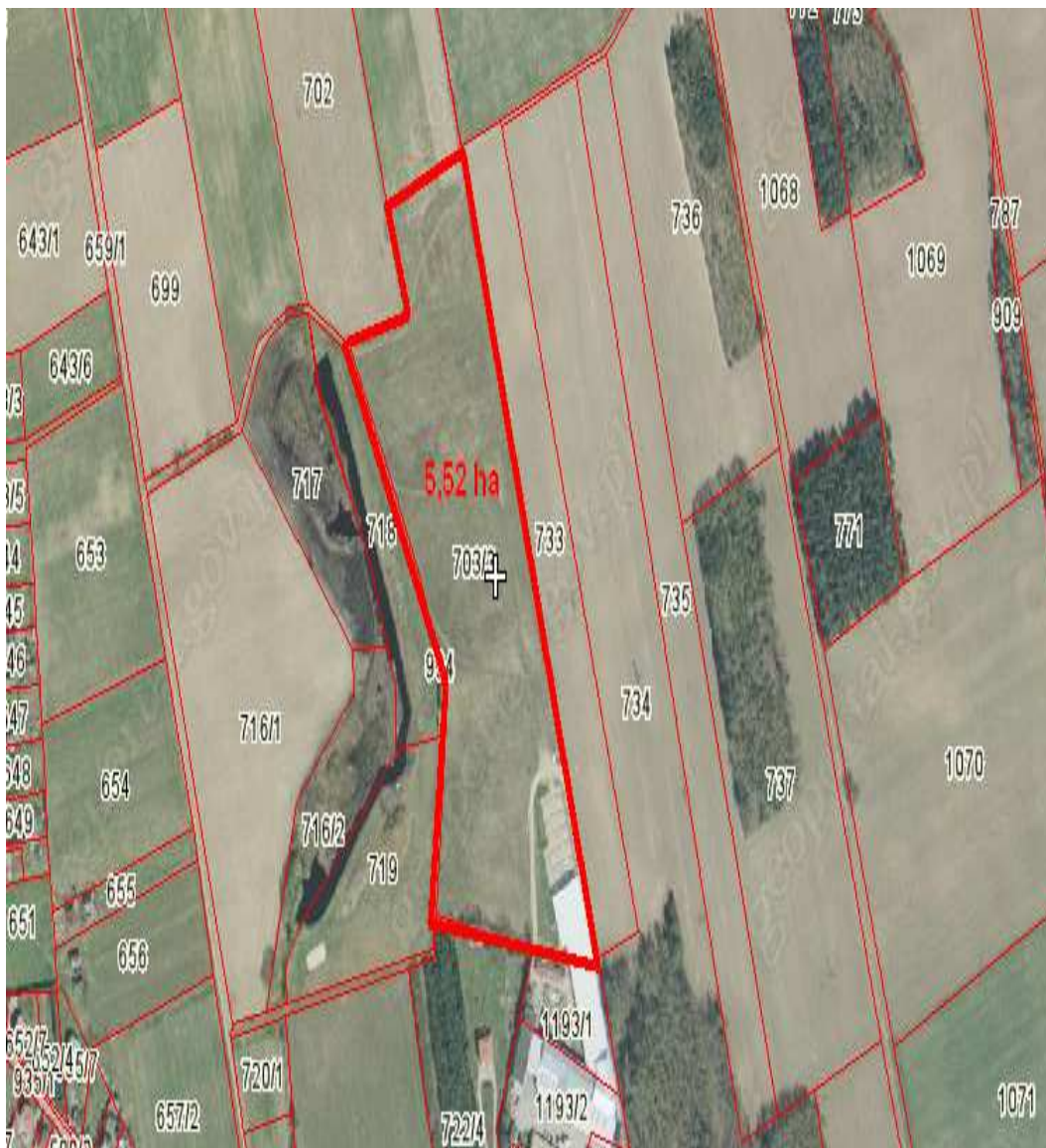
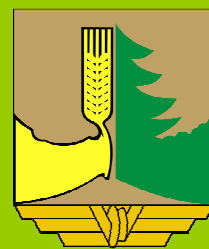
<i>Miejscowość Site name</i>	<i>Iłowo-Osada ul. Staszica</i>
Powierzchnia Area available	5,52 ha
Właściciel Owner(s)	Właściciel Prywatny Private owner
Przeznaczenie w planie zagospodarowania przestrzennego Zoning	Przeznaczenie pod „przemysł, magazyny, składy, usługi gospodarcze, rzemiosło o zwiększonym stopniu uciążliwości, obsługa komunikacji w tym stacje paliw, handel hurtowy i inne funkcje zbliżone. <i>Intended for " industry , warehouses, depots, business services, crafts of greater nuisance, including communication service stations, wholesale and other similar functions .</i>
Droga dojazdowa Access road	Droga gminna – szer. 6m Local Road – wi. 6m
Odległość od drogi krajowej distance from thenational road	Droga krajowa nr 7 – 10km National road no. 7 – 10km
Elektryczność odległość przyłącza od granicy terenu Connection point (distance from boundary)	10m
Gaz Gas	500m
Woda Water supply	50m
Kanalizacja na terenie Sewage discharge	150m
Orientacyjna cena gruntu [PLN/m2] włączając 23% VAT Land price [PLN/m2] including 23% VAT	10,00 zł / m2



Oferta Inwestycyjna gminy Iłowo-Osada

Investment offer of Iłowo-Osada Commune

GOOD
INVESTMENT



Położenie miasta/gminy:

Gmina Iłowo-Osada jest położona w południowo-zachodniej części województwa warmińsko – mazurskiego, w powiecie działdowskim. Gmina jest dobrze skomunikowana poprzez szlak kolejowy E65 Warszawa – Mława - Działdowo Gdańsk, drogą wojewódzką nr 544 Przasnysz – Mława – Działdowo - Brodnica oraz przez sąsiedztwo z drogą krajową E7 Warszawa – Mława – Nidzica – Gdańsk

Zachęty inwestycyjne dostępne na obszarze miasta/gminy:

W gminie działają dwie podstrefy Warmińsko-Mazurskiej Specjalnej Strefy Ekonomicznej.

Zasoby kadrowe:

Zespół Szkół Zawodowych im. ks. Edmunda Domańskiego ul. Leśna 10a, 13-240 Iłowo-Osada; Kierunki: Liceum ogólnokształcące. Technikum (technik leśnik, technik informatyk, technik elektryk) <http://www.zszilowo.edu.pl>.

Stopa bezrobocia:

22,1%

Obecność bezpośrednich inwestycji zagranicznych na obszarze gminy:

Potencjalni kooperanci:

TELECOLOR - licencjonowany producent sprzętu RTV marki AKAI

De Heus sp. z o.o. – producent pasz i koncentratów dla zwierząt

Zakład Wylęgu Drobiu Iłowo-Osada

Drewan Zakład Przemysłu Drzewnego A. i I. Anackowscy – produkcja trumien

PPHU Krymar s.c. Iłowo-Osada Zakład Przetwórstwa Ryb

PPUH DAMPOL P. Damme Iłowo-Osada – branża metalurgiczna

Dane teleadresowe:

Urząd Gminy Iłowo-Osada
ul. Wyzwolenia 5
13-240 Iłowo-Osada
woj. warmińsko-mazurskie

Sekretariat: Tel/Fax: (23) 654 10 14
(23) 654 10 20
sekretariat@ugilowo-osada.pl

wójt gminy mgr Sebastian Cichocki: (23) 654 10 14 wew.24

BIP: www.ugilowo-osada.pl

Osoby do kontaktu:

Lokalny menadżer ds. obsługi inwestora (*The local manager of Investor services*):

Marta Mroczek 23 654 10 14 w. 41

Mariusz Grabiński 23 654 10 14 w.38



www.facebook.com/ugilowoosada

zapraszamy do kontaktu z nami
welcome to contact us