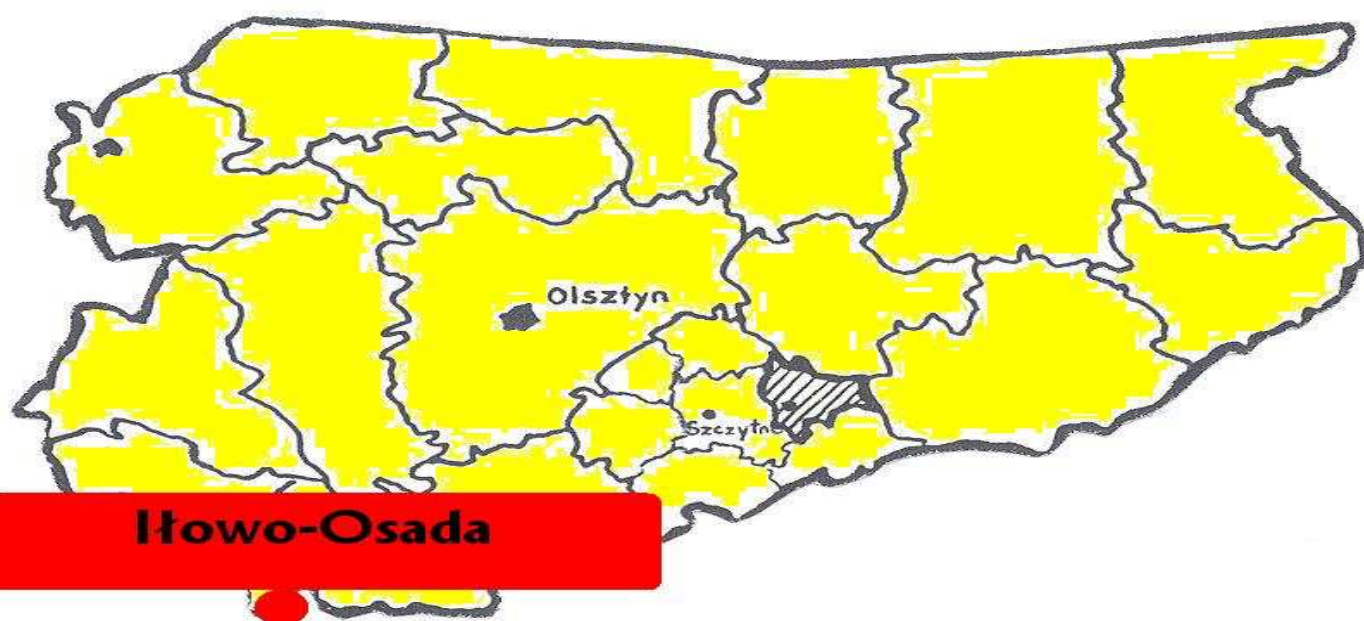


Gmina Łowo-Osada

Oferta inwestycyjna

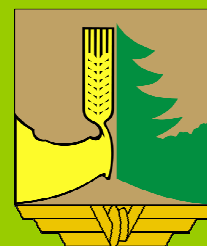


Władze samorządowe gminy Łowo-Osada serdecznie zapraszają Państwa do zapoznania się z ofertą inwestycyjną gminy Łowo-Osada i do rozważenia możliwości lokalizacji na naszym terenie inwestycji związanych z prowadzeniem działalności gospodarczej, w szczególności związanych z przemysłem nieuciążliwym dla środowiska, rolnictwem i przetwórstwem rolno-spożywczym, agroturystyką i energią odnawialną.

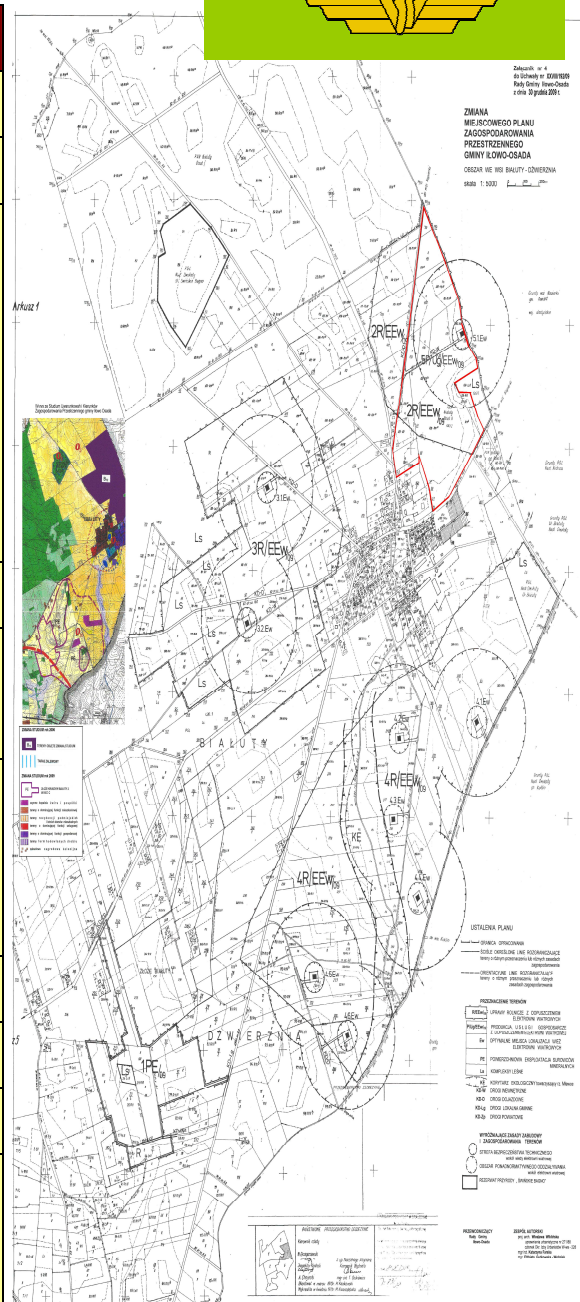
Oferta Inwestycyjna gminy Iłowo-Osada

Investment offer of Iłowo-Osada Commune

GOOD
INVESTMENT



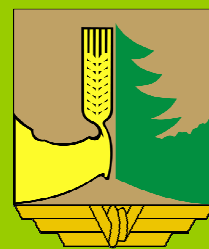
<i>Miejscowość Site name</i>	<i>Białuty</i>
Powierzchnia Area available	38 ha
Właściciel Owner(s)	Właściciele Prywatni Private owners
Przeznaczenie w planie zagospodarowania przestrzennego Zoning	Przeznaczenie w części jako „produkcja, usługi gospodarcze z dopuszczeniem elektrowni wiatrowych”. Symbol w planie P/Ug/EEw/09, w części jako „przemysł, składy i magazyny, usługi gospodarcze.” Symbol w planie 1P/S/U/03 <i>Intended in part as manufacturing, business services while allowing the wind turbines. Symbol in the plan P/Ug/EEW / 09, in part as “industry, warehouses, business services.” The symbol in the plan 1P/S/U/03</i>
Droga dojazdowa Access road	Droga powiatowa – szer. 6m County Road – <i>wi.</i> 6m
Odległość od drogi krajowej distance from thenational road	Droga krajowa nr 7 – 1,5km National road no. 7 – 1,5km
Elektryczność odległość przyłącza od granicy terenu Connection point (distance from boundary)	200m
Gaz Gas	1,0km
Woda Water supply	100m
Kanalizacja na terenie Sewage discharge	100m
Orientacyjna cena gruntu [PLN/m²] włączając 23% VAT Land price [PLN/m²] including 23% VAT	10,00 zł / m ²



Oferta Inwestycyjna gminy Iłowo-Osada

Investment offer of Iłowo-Osada Commune

GOOD
INVESTMENT



Położenie miasta/gminy:

Gmina Iłowo-Osada jest położona w południowo-zachodniej części województwa warmińsko-mazurskiego, w powiecie działdowskim. Gmina jest dobrze skomunikowana poprzez szlak kolejowy E65 Warszawa – Mława - Działdowo Gdańsk, drogą wojewódzką nr 544 Przasnysz – Mława – Działdowo - Brodnica oraz przez sąsiedztwo z drogą krajową E7 Warszawa – Mława – Nidzica – Gdańsk

Zachęty inwestycyjne dostępne na obszarze miasta/gminy:

W gminie działają dwie podstrefy Warmińsko-Mazurskiej Specjalnej Strefy Ekonomicznej.

Zasoby kadrowe:

Zespół Szkół Zawodowych im. ks. Edmunda Domańskiego ul. Leśna 10a, 13-240 Iłowo-Osada; Kierunki: Liceum ogólnokształcące. Technikum (technik leśnik, technik informatyk, technik elektryk) <http://www.zszilowo.edu.pl>.

Stopa bezrobocia:

22,1%

Obecność bezpośrednich inwestycji zagranicznych na obszarze gminy:

Potencjalni kooperanci:

TELECOLOR - licencjonowany producent sprzętu RTV marki AKAI

De Heus sp. z o.o. – producent pasz i koncentratów dla zwierząt

Zakład Wylęgu Drobiu Iłowo-Osada

Drewan Zakład Przemysłu Drzewnego A. i I. Anackowscy – produkcja trumien

PPHU Krymar s.c. Iłowo-Osada Zakład Przetwórstwa Ryb

PPUH DAMPOL P. Damme Iłowo-Osada – branża metalurgiczna

Dane teleadresowe:

Urząd Gminy Iłowo-Osada
ul. Wyzwolenia 5
13-240 Iłowo-Osada
woj. warmińsko-mazurskie

Sekretariat: Tel/Fax: (23) 654 10 14
(23) 654 10 20
sekretariat@ugilowo-osada.pl

wójt gminy mgr Sebastian Cichocki: (23) 654 10 14 wew.24

BIP: www.ugilowo-osada.pl

Osoby do kontaktu:

Lokalny menadżer ds. obsługi inwestora (*The local manager of Investor services*):

Marta Mroczek 23 654 10 14 w. 41

Mariusz Grabiński 23 654 10 14 w.38



www.facebook.com/ugilowoosada

zapraszamy do kontaktu z nami
welcome to contact us