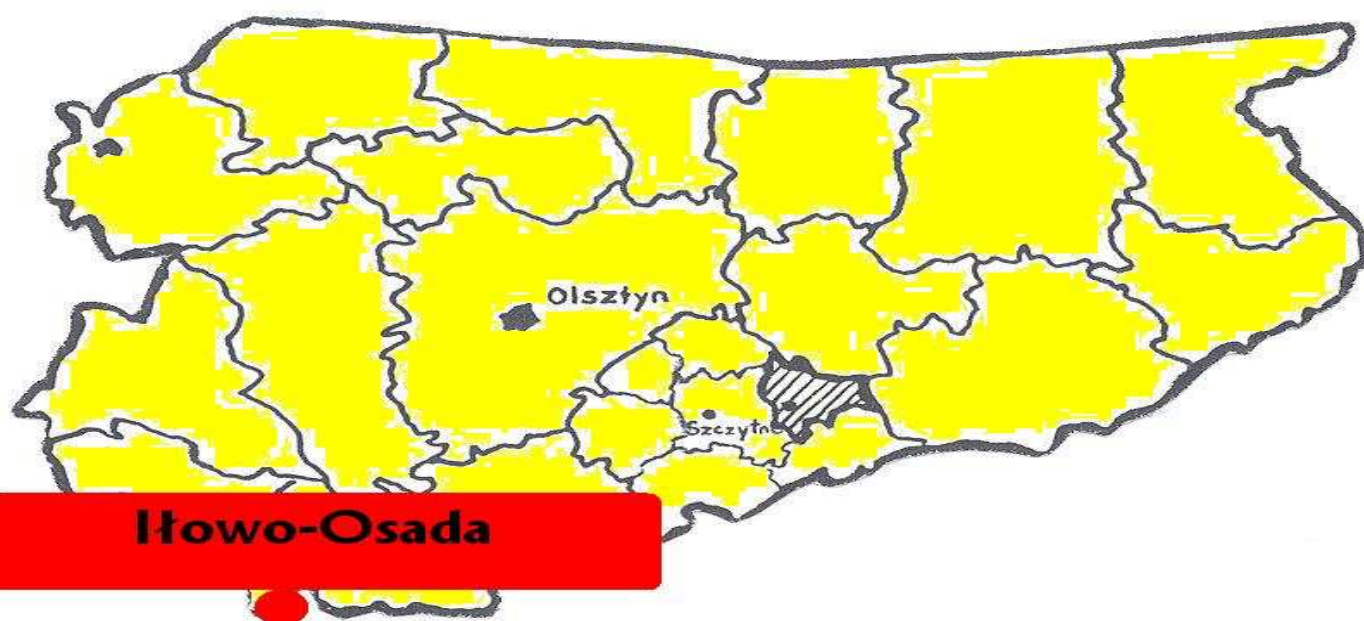


# Gmina Łowo-Osada

# Oferta inwestycyjna

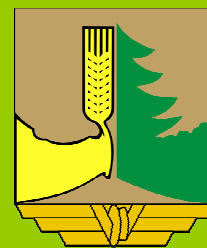


Władze samorządowe gminy Łowo-Osada serdecznie zapraszają Państwa do zapoznania się z ofertą inwestycyjną gminy Łowo-Osada i do rozważenia możliwości lokalizacji na naszym terenie inwestycji związanych z prowadzeniem działalności gospodarczej, w szczególności związanych z przemysłem nieuciążliwym dla środowiska, rolnictwem i przetwórstwem rolno-spożywczym, agroturystyką i energią odnawialną.

# Oferta Inwestycyjna gminy Iłowo-Osada

## Investment offer of Iłowo-Osada Commune

GOOD  
INVESTMENT



<i>Miejscowość Site name</i>	<i>Iłowo-Osada ul. Długa</i>
<b>Powierzchnia Area available</b>	1,05 ha
<b>Właściciel Owner(s)</b>	gmina Iłowo-Osada
<b>Przeznaczenie w planie zagospodarowania przestrzennego Zoning</b>	Przeznaczenie pod „przemysł, magazyny, składy, usługi gospodarcze, rzemiosło o zwiększonym stopniu uciążliwości, obsługa komunikacji w tym stacje paliw, handel hurtowy i inne funkcje zbliżone. <i>Intended for " industry , warehouses, depots, business services, crafts of greater nuisance, including communication service stations, wholesale and other similar functions .</i>
<b>Droga dojazdowa Access road</b>	Droga gminna – szer. 6m <i>Local Road – wi. 6m</i>
<b>Odległość od drogi krajowej distance from thenational road</b>	Droga krajowa nr 7 – 10km National road no. 7 – 10km
<b>Elektryczność odległość przyłącza od granicy terenu Connection point (distance from boundary)</b>	50m
<b>Gaz Gas</b>	10m
<b>Woda Water supply</b>	50m
<b>Kanalizacja na terenie Sewage discharge</b>	10m
<b>Orientacyjna cena gruntu [PLN/m<sup>2</sup>] włączając 23% VAT Land price [PLN/m<sup>2</sup>] including 23% VAT</b>	10,00 zł / m <sup>2</sup>

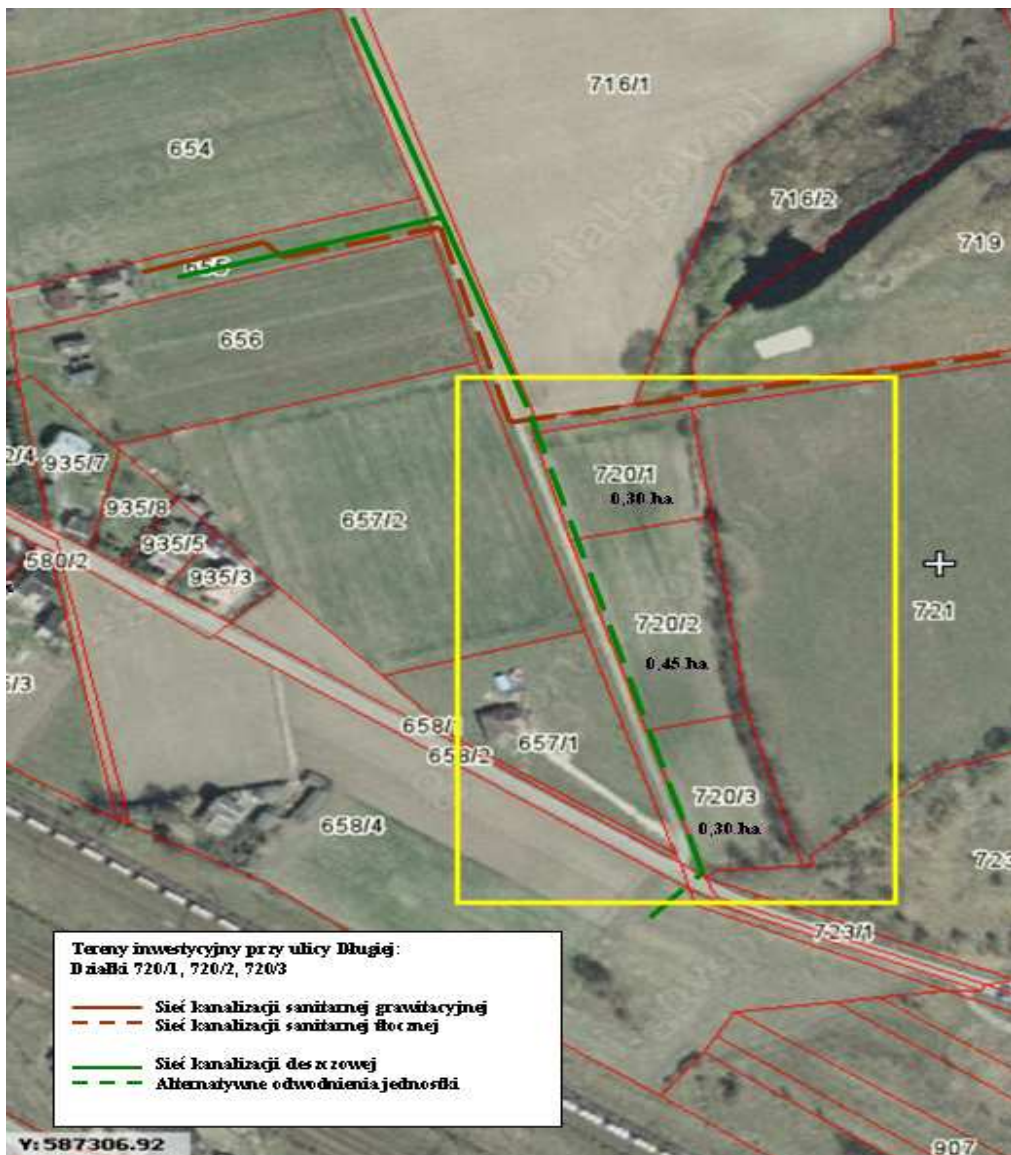
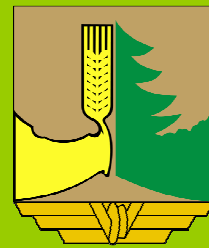




# Oferta Inwestycyjna gminy Iłowo-Osada

## Investment offer of Iłowo-Osada Commune

GOOD  
INVESTMENT



### Położenie miasta/gminy:

Gmina Iłowo-Osada jest położona w południowo-zachodniej części województwa warmińsko-mazurskiego, w powiecie działdowskim. Gmina jest dobrze skomunikowana poprzez szlak kolejowy E65 Warszawa – Mława - Działdowo Gdańsk, drogę wojewódzką nr 544 Przasnysz – Mława – Działdowo - Brodnica oraz przez sąsiedztwo z drogą krajową E7 Warszawa – Mława – Nidzica – Gdańsk

### Zachęty inwestycyjne dostępne na obszarze miasta/gminy:

W gminie działają dwie podstrefy Warmińsko-Mazurskiej Specjalnej Strefy Ekonomicznej.

### Zasoby kadrowe:

Zespół Szkół Zawodowych im. ks. Edmunda Domańskiego ul. Leśna 10a, 13-240 Iłowo-Osada; Kierunki: Liceum ogólnokształcące. Technikum (technik leśnik, technik informatyk, technik elektryk) <http://www.zszilowo.edu.pl>.

### Stopa bezrobocia:

22,1%

### Obecność bezpośrednich inwestycji zagranicznych na obszarze gminy:

Potencjalni kooperanci:

TELECOLOR - licencjonowany producent sprzętu RTV marki AKAI

De Heus sp. z o.o. – producent pasz i koncentratów dla zwierząt

Zakład Wylęgu Drobiu Iłowo-Osada

Drewan Zakład Przemysłu Drzewnego A. i I. Anackowscy – produkcja trumien

PPHU Krymar s.c. Iłowo-Osada Zakład Przetwórstwa Ryb

PPUH DAMPOL P. Damme Iłowo-Osada – branża metalurgiczna

# Dane teleadresowe:

**Urząd Gminy Iłowo-Osada**  
**ul. Wyzwolenia 5**  
**13-240 Iłowo-Osada**  
**woj. warmińsko-mazurskie**

**Sekretariat: Tel/Fax: (23) 654 10 14**  
**(23) 654 10 20**  
**[sekretariat@ugilowo-osada.pl](mailto:sekretariat@ugilowo-osada.pl)**

**wójt gminy mgr Sebastian Cichocki: (23) 654 10 14 wew.24**

**BIP: [www.ugilowo-osada.pl](http://www.ugilowo-osada.pl)**

## **Osoby do kontaktu:**

**Lokalny menadżer ds. obsługi inwestora (*The local manager of Investor services*)**

**Marta Mroczek 23 654 10 14 w. 41**

**Mariusz Grabiński 23 654 10 14 w.38**



**[www.facebook.com/ugilowoosada](http://www.facebook.com/ugilowoosada)**

**zapraszamy do kontaktu z nami**  
**welcome to contact us**